

## Các cách thức truy cập Internet VNN (Thành phố HCM)

Các thông số	VNN1260	VNN 1268	VNN 1269	VNN-P	VNN-1267 (ISDN)	Mega VNN (ADSL)
<b>Số điện thoại kết nối</b>	1260	1268	1269	1260	1267	Không có
<b>Tên truy cập (Account)</b>	Tự bạn chọn (ví dụ: abc)	vnn1268	vnn1269	Tự bạn chọn (ví dụ: abc)	Tự bạn chọn (ví dụ: abc)	Tự bạn chọn (ví dụ: abc)
<b>Mật khẩu truy cập (password)</b>	Đầu tiên VNN cung cấp, sau đó bạn tự đổi.	vnn1268	vnn1269	Tự chọn	Đầu tiên VNN cung cấp, sau đó bạn tự đổi.	Đầu tiên VNN cung cấp, sau đó bạn tự đổi.
<b>Địa chỉ mail</b>	ab@hcm.vnn.vn	ab@s.vnn.vn Đăng ký miễn phí trên trang http://s.vnn.vn	ab@s.vnn.vn Đăng ký miễn phí trên trang http://s.vnn.vn	ab@pmail.vnn.vn	ab@hcm.vnn.vn	ab@hcm.vnn.vn
<b>Account mail</b>	ab Phần đầu của địa chỉ mail)	ab	ab	ab	Giống VNN1260	Giống VNN1260
<b>password mail</b>	Đầu tiên VNN cung cấp, sau đó bạn tự đổi.			Tự chọn	Giống VNN1260	Giống VNN1260
<b>Máy chủ nhận mail (Incomming mail server)</b>	mail.hcm.vnn.vn			pmail.vnn.vn	Giống VNN1260	mail.hcm.vnn.vn
<b>Máy chủ gửi mail (Outgoing mail server)</b>	smtp.hcm.vnn.vn			pmail.vnn.vn	Giống VNN1260	smtp.hcm.vnn.vn
<b>Tạo kết nối vào Internet</b>	xem mục cài đặt Internet ở menu trái	Giống 1260 (lưu ý: thay số điện thoại từ 1260 thành 1268)	Giống 1260 (lưu ý: thay số điện thoại từ 1260 thành 1269)	Giống với VNN1260	xem mục <i>cài đặt Internet</i> ở menu trái (chọn cách truy cập ISDN)	xem mục <i>cài đặt Internet</i> ở menu trái (chọn ADSL )
<b>Cài đặt thông số cho trình duyệt web (Browser)</b>	<a href="#">IE 4.x</a> <a href="#">IE 5.x</a>	<a href="#">IE 4.x</a> <a href="#">IE 5.x</a>	<a href="#">IE 4.x</a> <a href="#">IE 5.x</a>	<a href="#">IE 4.x</a> <a href="#">IE 5.x</a>	<a href="#">IE 4.x</a> <a href="#">IE 5.x</a>	<a href="#">IE 4.x</a> , <a href="#">IE 5.x</a> (phần kết nối chọn <i>Never dial a connection</i> )
<b>Cài đặt thông số cho chương trình gửi nhận mail.</b>	<a href="#">OE 4.x</a> <a href="#">OE 5.x</a>	<a href="#">OE 4.x</a> <a href="#">OE 5.x</a>	<a href="#">OE 4.x</a> <a href="#">OE 5.x</a>	<a href="#">OE4.x</a> <a href="#">OE 5.x</a>	<a href="#">OE 4.x</a> <a href="#">OE 5.x</a>	<a href="#">OE 4.x</a> , <a href="#">OE 5.x</a>

Hướng dẫn cách duyệt web	<a href="#">IE 4.x</a>	<a href="#">IE 4.x</a>	<a href="#">IE 4.x</a>	<a href="#">IE 4.x</a>	<a href="#">IE 4.x</a>	<a href="#">IE 4.x</a>
Hướng dẫn cách gửi nhận mail.	<a href="#">OE 4.x</a> <a href="#">OE 5.x</a>	<a href="#">OE 4.x</a> <a href="#">OE 5.x</a>	<a href="#">OE 4.x</a> <a href="#">OE 5.x</a>	<a href="#">OE 4.x</a> <a href="#">OE 5.x</a>	<a href="#">OE 4.x</a> <a href="#">OE 5.x</a>	<a href="#">OE 4.x</a> <a href="#">OE 5.x</a>

2

3

4

**[Tổng quan về ADSL: Asymmetric Digital Subscriber Line](#)**

5

6

**Tổng quan về ADSL: Asymmetric Digital Subscriber Line**

**I. ADSL là gì**

7

**ADSL** (Asymmetric Digital Subscriber Line): đường dây thuê bao số bất đối xứng

**Asymmetric**: tốc độ download nhanh hơn upload, nhận thông tin về nhiều hơn truyền.



8

9

hình 1

**II. Giải pháp ADSL**

10

Truy cập tốc độ cao qua đôi dây điện thoại.

Tương thích với hệ thống dịch vụ thoại truyền thống (**POTS**).

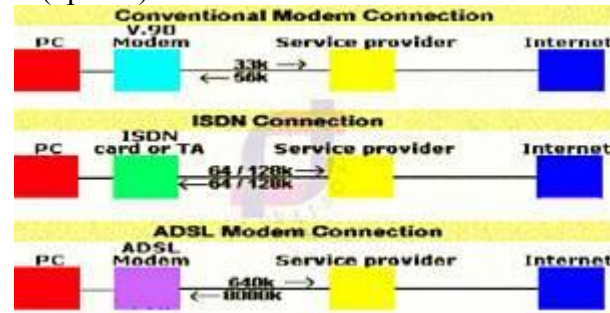
Tốc độ download lớn hơn upload **10 lần**

Tốc độ đường xuống (download): **1,5 - 8 Mbit/s**

Nhanh hơn modem 56K: **140 lần**

Nhanh hơn ISDN128K: **60 lần**

Tốc độ đường lên (upload): **64 - 640Kbit/s**



hình 2

11  
12

### III. ADSL Luôn luôn sẵn sàng

13

Vì số liệu truyền đi độc lập với việc gọi điện thoại/fax nên đường vào Internet của ADSL luôn sẵn sàng

Không còn phải quay số

Không vào mạng, ra mạng

Không qua mạng điện thoại công cộng nên không phải trả cước phí nội hạt

Không tín hiệu bận, không thời gian chờ

14

### IV. Chi phí ADSL thấp

Dùng bao nhiêu trả bấy nhiêu

Trả theo khối lượng số liệu truyền đi

Thời gian đọc mail, tin thời sự ... không truyền số liệu thì không phải trả cước

Không cần phải vội vàng trên NET

Giá modem ADSL rẻ

Đầu tư sẽ có hiệu quả, ADSL sẵn sàng cho các dịch vụ trong tương lai

Có thể tạo mạng riêng ảo, bảo mật cao

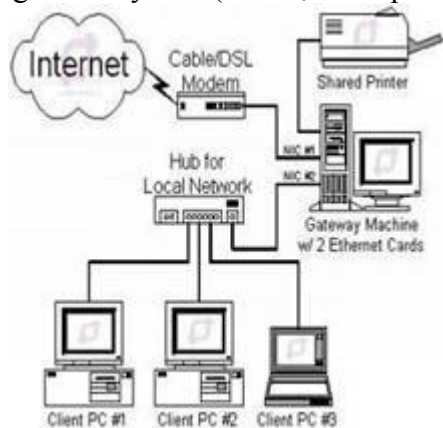
### V. ADSL Sharing Internet

Nhiều máy tính có thể dùng chung một đường dây ADSL tốc độ cao

Vẫn đảm bảo tốc độ truy cập nhanh cho từng máy đơn lẻ. Chia sẻ qua công nghệ LAN dùng chung một địa chỉ IP ==> hiệu quả cao.

Nếu dùng modem có chức năng như một Router thì có thể share Internet cho mạng

LAN mà không cần dùng đến máy tính (tiết kiệm chi phí cho một máy chủ)



hình 4

**VI. So sánh giữa ADSL và kết nối quay số thông thường**

ADSL	ISDN/PSTN
ADSL là "liên tục/ always-on" tức kết nối trực tiếp	PSTN và ISDN là các công nghệ quay số
ADSL chỉ chuyển tải dữ liệu tới Internet	PSTN và ISDN cho phép sử dụng fax, dữ liệu, thoại, dữ liệu tới Internet, dữ liệu tới các thiết bị khác
ADSL kết nối tới một ISP định trước	PSTN và ISDN cho phép tùy chọn ISP muốn kết nối
ADSL có thể tải dữ liệu về với tốc độ tới 8 Mbps, và rất nhiều dịch vụ ADSL sử dụng tốc độ trên dưới 512 kbps	ISDN chạy ở tốc độ cơ sở 64 kbps hoặc 128 kbps. Còn dial up bằng modem analog thì 56K
ADSL cho phép ta lướt trên Internet trong khi vẫn có thể thực hiện cuộc gọi đồng thời	PSTN ngắt truy nhập tới Internet khi chúng ta thực hiện cuộc gọi

hình 5

**VII. Các dịch vụ băng thông rộng trên ADSL**

**Hội nghị truyền hình:** không còn khoảng cách địa lý. Nhiều phòng họp cùng kết nối một lúc, tiết kiệm chi phí và thời gian đi lại. Thêm nhiều công cụ hỗ trợ đặc biệt, giải pháp lý tưởng cho các đơn vị kinh doanh. Tổ chức từ xa, gặp mặt trực tiếp, nói chuyện tức thời.

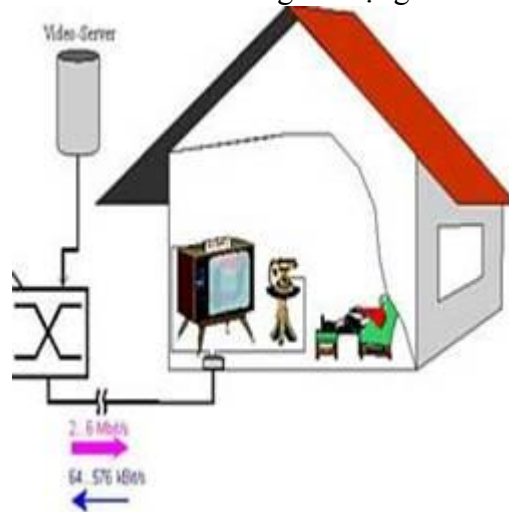
**Video theo yêu cầu:** Chọn đúng phim xem khi có thời gian. Tham gia các chương trình đào tạo theo đúng sở thích. Mua nhà, hàng hoá, chọn điểm du lịch qua video ...

**Kết nối LAN/WAN/VPN:** sử dụng được địa chỉ cố định, kết nối hai mạng LAN với nhau qua SHDSL, IP-VPN cho doanh nghiệp.

15  
16

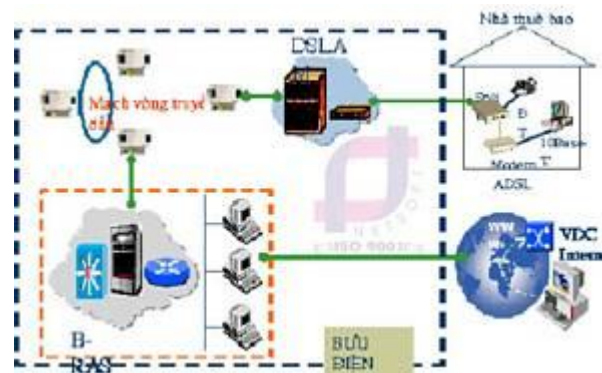
17  
18

Ngoài ra trên ADSL còn nhiều khả năng mở rộng khác.



hình 6

### VIII. Kiến trúc tổng quát hệ thống ADSL



### Lắp đặt Router Zoom ADSL X3/X4 Chip Conexant

Điều kiện:

- **Hệ điều hành:** Windows 98; 98SE; Windows Millenium, Windows 2000; Windows XP.
- **Cấu hình tối thiểu:** Intel Pentium 233MHz trở lên; 128 MB RAM cho Windows 2000/XP Home, 64MB RAM cho Windows 98Se/ME; ổ cứng còn trống 100MB; ổ CD ROM
- Máy tính có cổng USB hoặc có mạng Ethernet ( nếu bạn dùng trong mạng LAN cho nhiều máy).
- Bạn đã đăng ký với nhà cung cấp dịch vụ đường dây ADSL và đường dây

ADSL này đang có hiệu lực

28

- Bạn đã đăng ký với nhà cung cấp dịch vụ một Account Internet dùng để truy cập ADSL, và Account Internet này đang có hiệu lực.
- Trình duyệt: Internet Explorer 4.0 , Netscape Navigator 3.02 hoặc phiên bản mới hơn.

29

30

## I. Lắp Đặt Router Zoom ADSL X3/X4 Chip Conexant

31

### A. Các thành phần bên ngoài của Router Zoom ADSL X3/X4 Chip Conexant:

32

#### 1 .Mặt trước của Router Zoom ADSL X3/X4 Chip Conexant:

Mặt trước của Router gồm 4 đèn tín hiệu: tương ứng thứ tự từ trái sang phải như sau:

(xem hình 1).

- Đèn tín hiệu mạng LAN
- Đèn tín hiệu RXD
- Đèn Link
- Đèn tín hiệu nguồn



33

34

hình 1

- **Đèn LAN** : nếu sáng xanh tức bạn có gắn vào cổng Ethernet (RJ45 port), nếu tắt bạn không gắn vào cổng Ethernet.
- **Đèn RXD** : Nếu nhấp nháy tức đang nhận , gửi dữ liệu.
- **Đèn Link** : nếu sáng xanh tức đã đồng bộ line ADSL, nếu nhấp nháy hoặc tắt bạn nên kiểm tra lại line ADSL.
- **Đèn Nguồn** : nếu sáng xanh tức bạn đã cắm nguồn

35

36

37

38

#### 2 .Mặt sau của Router Zoom X3/X4



39

40

hình 2

Mặt sau của Router gồm 6 thành phần thứ tự từ trái sang phải như sau:

41

- **PWR**: lỗ cắm nguồn

42

43

- **ON / OF:** công tắc bật tắt nguồn

44

- **RESET:** nút reset về chuẩn nhà sản xuất

45

- **ETHERNET:** lỗ cắm Ethernet (RJ45 port)

46

- **PHONE:** lỗ cắm line điện thoại ra máy điện thoại (line out, thường bạn cắm qua Filter trước khi cắm vào máy điện thoại)

47

- **ADSL:** lỗ cắm line ADSL (line in)

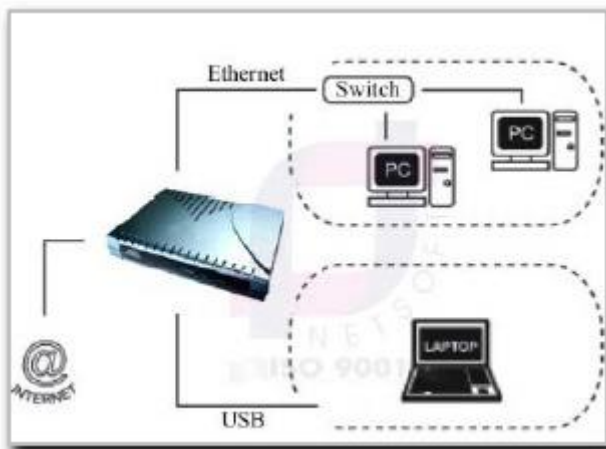
48

## B. Lắp đặt Router Zoom X3/X4:

Bạn có thể lắp đặt cho một máy đơn hoặc lắp đặt cho nhiều máy tính dùng chung Internet.

Nếu bạn chỉ dùng một máy đơn bạn có thể nối từ cổng USB của Router (đối với Router Zoom X4) vào máy tính hoặc nối từ cổng RJ45 của Router vào cổng RJ45 card mạng của máy tính (straight-through Ethernet cable RJ45).

Nếu bạn muốn dùng Router làm gateway để dùng chung Internet bạn phải nối từ cổng RJ45 của Router đến cổng RJ45 của Hub/Switch trong mạng. (xem hình 3)



49

50

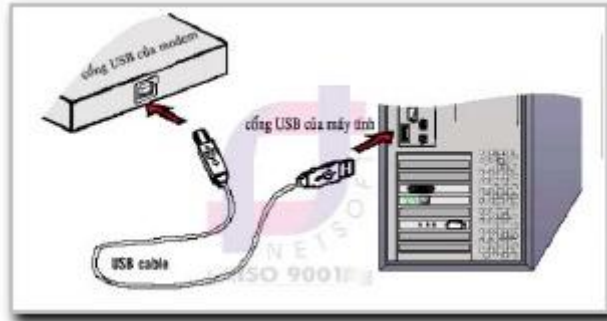
hình 3

### 1. Lắp đặt Router Zoom X3/X4 cho máy đơn:

- Lắp đặt Router Zoom X4 qua cổng USB

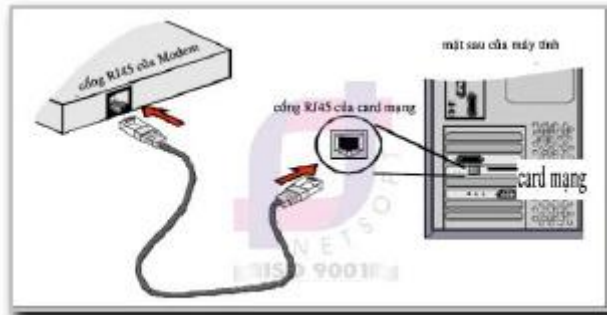
Trước tiên bạn cắm nguồn cho Router và cắm line ADSL vào cổng RJ11 (cổng ADSL) của Router sau đó gắn dây USB từ Router nối vào cổng USB của máy tính (xem hình 4)

51  
52



hình 4

- Lắp đặt Router Zoom X3/X4 qua cổng RJ45:  
Bạn cắm nguồn cho Router và cắm line ADSL vào cổng RJ11 (cổng ADSL) của Router sau đó nối dây mạng (straight-through ethernet cable RJ45) từ cổng RJ45 của Router đến cổng RJ45 card mạng của máy tính (xem hình 5)



hình 5

53  
54

## 2. Lắp đặt Router Zoom cho nhiều máy dùng chung Internet trong mạng LAN:

Bạn cắm nguồn cho Router và cắm line ADSL vào cổng RJ11 (cổng ADSL) của Router sau đó nối dây mạng (crossover cable RJ45) từ cổng RJ45 của Router đến cổng RJ45 Hub/Switch .

55

.....

56

## **Reset Router Zoom ADSL X3/X4 về chuẩn của nhà sản xuất**

57

Trong trường hợp bạn quên password Router hoặc bạn cấu hình sai, bạn có thể khôi phục lại cấu hình mặc nhiên của nhà sản xuất.

Cấu hình mặc nhiên của nhà sản xuất là:

- IP Address: 10.0.0.2
- Router Username: admin
- Password: zoomadsl
- ADSL Username: trắng
- Password: trắng
- VPI: 0



- VCI: 35
- Protocol: PPPoE

Để khôi phục lại cấu hình Router mặc nhiên của nhà sản xuất có 2 cách thực hiện:

58

- **Cách thứ nhất** : bạn cắm nguồn cho Router sau đó dùng một que nhỏ (paper clip duỗi thẳng) ấn nhẹ vào nút **Reset** đằng sau Router (hình 1) sau đó tắt nguồn của Router và bật nguồn cho Router lại, bây giờ Router của bạn đã được Reset về chuẩn của nhà sản xuất.



hình 1

59  
60

- **Cách thứ hai** : bạn nhập vào biểu tượng cấu hình Router trên Desktop hoặc mở Internet Explorer và gõ vào địa chỉ : <http://10.0.0.2> sau đó nhập User name và Password của Router vào (trong trường hợp bạn biết Password của Router, nếu không bạn phải Reset với cách thứ nhất). Kế đến bạn vào menu **Advance Setup** tại **Administration** bạn nhấp vào **Reset to Default** (xem hình 2),



hình 2

61  
62

63

lúc này sẽ xuất hiện cửa sổ yêu cầu bạn xác nhận, bạn nhấp vào **Reset Settings to Default and Reboot** (xem hình 3).



64

65

66

67

## Reset Router SpeedTouch 530 về chuẩn nhà sản xuất

### 1. Các thông số mặc nhiên của nhà sản xuất:

68

- Cấu hình mặc nhiên địa chỉ IP:

69

- IP address : 10.0.0.138

70

- Auto IP address

71

- VPI\*VCI=8\*35 / VPI\*VCI=0\*35

72

- System Password (mật khẩu để vào cấu hình Router SpeedTouch 530) : mặc nhiên là không gán password

73

- DHCP Server: disable

74

- DNS Server : disable

75

- Master Firewall: enable

76

Trong trường hợp Router SpeedTouch 530 cấu hình sai hoặc bạn quên **mật khẩu vào cấu hình Router SpeedTouch 530**, bạn có thể định lại cấu hình mặc nhiên của nhà sản xuất.

**Chú ý:** khi định lại cấu hình mặc nhiên của nhà sản xuất thì các cấu hình trước đây của Router SpeedTouch 530 sẽ bị xóa, bạn phải cài đặt lại Router SpeedTouch 530.

77

### 2. Định lại cấu hình mặc nhiên của nhà sản xuất - Reset to factory default settings:

Để định lại cấu hình mặc nhiên của nhà sản xuất bạn làm theo các bước sau:

78

- **Bước 1:** cắm nguồn cho Router SpeedTouch 530 và bạn quan sát thấy đèn nguồn đang tắt.

79

- **Bước 2:** Nhấn nút nguồn của Router SpeedTouch 530 (giữ khoảng 1 giây).

80

- **Bước 3:** Bạn quan sát thấy đèn tín hiệu nguồn trên Router SpeedTouch 530 nhấp nháy, bạn nhấn nút nguồn của Router SpeedTouch 530 một lần nữa (giữ khoảng 1 giây).

81

- **Bước 4:** Lúc này đèn nguồn của Router SpeedTouch 530 sẽ hết nhấp nháy và chuyển sang màu xanh, bạn chờ khoảng 6 giây đèn nguồn của Router SpeedTouch 530 sẽ tiếp tục nhấp nháy, bạn nhấn vào nút nguồn của Router SpeedTouch 530 một lần nữa (giữ khoảng 1 giây).

82

- **Bước 5:** Lúc này tất cả các đèn tín hiệu sẽ lóe lên màu xanh và bây giờ Router SpeedTouch 530 của bạn đã được reset về cấu hình mặc nhiên của nhà sản xuất.

83

## Cấu hình Router SpeedTouch 530 để dùng chung Internet trong mạng LAN

84

85

### Cấu hình cho Router SpeedTouch 530

Sau khi đã cài đặt driver và phần mềm quản lý Router, bạn vào cấu hình để dùng Internet qua router SpeedTouch 530 theo địa chỉ <http://10.0.0.138>

86

#### 1. Vào xem và cấu hình lại Router.

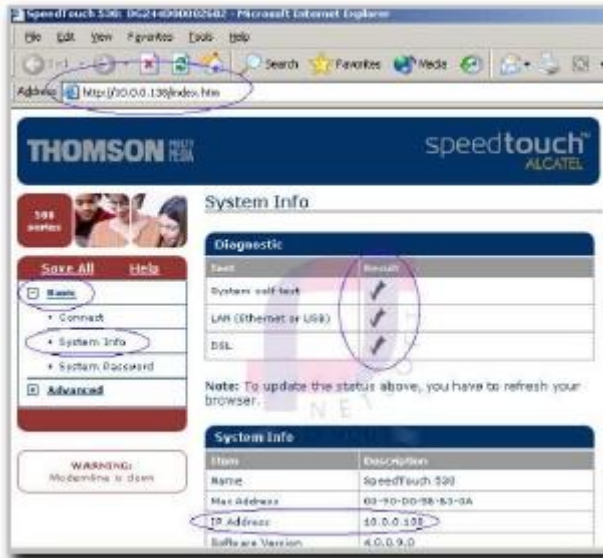
Bạn mở **Internet Explorer** và nhập địa chỉ: <http://10.0.0.138>, bạn chờ trong giây lát sẽ xuất hiện màn hình cấu hình của Router (xem hình 1).

Để xem cấu hình Router bạn nhấp vào menu **Basic** và chọn vào **System Info**, tại **Diagnostic** nếu phần **Test** và **Result** hiện lên dấu (v) thì báo hiệu Router tốt, nếu một trong 3 phần **Test** cho ra **Result** (x) thì bạn nên kiểm tra lại.

87

Test	Result	Diễn giải
System self test	V	Router kiểm tra thiết bị tốt
	X	Router kiểm tra thiết bị, bị lỗi
Lan (Ethernet or USB)	V	Có nối với mạng LAN hoặc cổng USB kiểm tra tốt
	X	Chưa gắn vào cổng USB hoặc mạng LAN hoặc cổng USB/LAN, bị lỗi.
DSL	V	Đã cắm line ADSL và sẵn sàng kết nối Internet
	X	Line ADSL bị lỗi hoặc bạn chưa cắm

line ADSL hoặc bạn chưa đăng ký ADSL.



hình 1

## 2 .Xem tình trạng kết nối và chỉnh lại User Name và Password kết nối Internet.

Bạn nhấp **Basic** và chọn menu **Connect** (xem hình 1), bạn sẽ thấy được User Name, nếu bạn có lưu Password thì bạn sẽ thấy được những dấu sao (\*). Bạn để ý bên trên thấy **Link** là **connected** và **State** là **up** (xem hình 2) nghĩa là bạn đang kết nối với Internet. Nếu bạn muốn thay đổi User Name và Password kết nối Internet, bạn nhấp vào nút **Disconnect** (xem hình 2). Lúc này tại **State** sẽ là **down** và nút **Disconnect** sẽ là **Connect** bạn nhập User Name và Password mới sau đó nhấp vào nút **Connect** và quan sát **State** nếu hiện lên **up** thì User Name và Password mới đã có hiệu lực còn không (**down**) bạn thực hiện lại hoặc gọi nhà cung cấp. Sau khi đã thao tác xong bạn đừng quên nhấp vào nút **Save ALL** ở góc trái của màn hình cấu hình Router (xem hình 1) để lưu lại cấu hình mới cho Router.



hình 2

## 3 .Chỉnh lại Password Router.

Bạn nhấp **Basic** và chọn menu **System Password** (xem hình 1), bạn nhập Password mới và nhập một lần nữa để xác nhận sau đó nhấn nút **Apply** (xem

hình 3). Kế đến bạn nhấp vào nút **Save ALL** (xem hình 1) để ghi lại cấu hình.



hình 3

#### 4. Định cấu hình kết nối Internet.

Nếu bạn dùng một máy đơn gắn với Router qua cổng USB thì bạn không cần định lại cấu hình mà sau khi cài đặt các bước trên bạn có thể vào truy cập Internet ngay lập tức.

Đối với máy tính dùng chung Internet trong mạng LAN và Router được nối với Hub/Switch qua cổng RJ-45 thì bạn phải cấu hình lại Router và máy client thì mới dùng chung Internet qua Router SpeedTouch 530.

- **Cấu hình dùng chung Internet trong mạng LAN**

- **Cấu hình trên Router**

Bạn mở **Internet Explorer** và nhập địa chỉ: <http://10.0.0.138>, bạn chờ trong giây lát sẽ xuất hiện màn hình cấu hình của Router



hình 4

Bạn chọn **Advanced** sau đó chọn **Static Routing** và nhấp vào nút **New** bên tay trái

Một cửa sổ xuất hiện:

Tại cửa sổ mới này bạn hãy điền vào địa chỉ IP mà bạn muốn chỉ định làm một gateway mới.

**Ví dụ:** Hiện tại trong mạng LAN của bạn đang được thiết lập và cấu hình

với địa chỉ IP lớp C là: 192.168.0.0 với Subnetmask là: 255.255.255.0 và bạn muốn chỉ định một gateway cho mạng này là 192.168.0.254 như vậy bạn phải gán thêm trong router một gateway mới với địa chỉ là: 192.168.0.254/24.

99

○ **Cấu hình Networking của máy client để dùng chung Internet**

100

● **Win9x/Me:** Bạn vào Control Panel --> Networking --> General --> TCP/IP --> Properties --> Gateway --> New Gateway, nhập địa chỉ IP 192.168.0.254 vào và chọn **Add**, tại DNS Configuration nhập vào 203.162.4.1 và nhấp nút Add sau đó nhập 203.162.0.11 và Add.

101

● **WinNT:** Bạn vào Control Panel --> Network --> Protocol --> General --> TCP/IP --> Properties, tại Default Gateway gõ địa chỉ IP 192.168.0.254 vào, tại DNS nhấp vào nút Add nhập 203.162.4.1 và 203.162.0.11 và nhấp nút **Add**.

102

● **Win2000:** Control Panel --> Network and dial\_up Connections --> Local area --> Properties --> General --> Internet Protocol(TCP/IP) --> Properties, tại Default gateway nhập địa chỉ IP 192.168.0.254 vào, tại Preferred DNS Server gõ 203.162.4.1, tại Alternate DNS Server gõ 203.162.0.11.

103

● **WinXP:** Control Panel --> Network Connections --> Local Area Connection --> General --> Internet Protocol(TCP/IP) --> Properties, tại Default gateway nhập địa chỉ IP 192.168.0.254 vào, tại Primary DNS Server gõ 203.162.4.1, tại Secondary DNS Server gõ 203.162.0.11

104

▪ **Cấu hình các ứng dụng dùng chung Internet**

105

○ **Internet Explorer:** bạn vào **Control Panel --> Internet Options --> Connections**, chọn Never dial a connection. Chú ý không dùng Proxy.

106

○ **AOL Messenger:** bạn nhấp vào nút **Setup** và chọn **Sign On/Off** chọn **Local Area Network** port 5190 và tại connection bạn không chọn firewall hay proxy gì cả.

107

○ **Yahoo Messenger:** bạn chọn **Preference --> Connection --> No Proxy**

108

○ **Outlook Express:** bạn vào **Tools --> Account --> Mail --> Properties --> Connection**, sau đó bạn nhấp vào **Always connect to this account using** và bạn chọn **Local Area Network**.

109

.....

110

**Cài đặt Router SpeedTouch 530 Multi-Gateways ADSL**

## Điều kiện:

111

- **Hệ điều hành:** Windows 95 (trừ 95A) hoặc 98 và 98SE; Windows Millenium, Windows 2000 (phiên bản professional); Windows NT4.0 Workstation với Service Pack 5 hoặc 6; Windows XP Home.

112

- **Cấu hình tối thiểu:** Intel Pentium 133MHz trở lên; 128 MB RAM cho Windows 2000/NT/XP Home, 64MB RAM cho Windows 95/98/ME; ổ cứng còn trống 100MB; ổ CD ROM

113

- Máy tính có cổng USB hoặc có mạng Ethernet ( nếu bạn dùng trong mạng LAN cho nhiều máy).

114

- Bạn đã đăng ký với nhà cung cấp dịch vụ đường dây ADSL và đường dây ADSL này đang có hiệu lực

115

- Bạn đã đăng ký với nhà cung cấp dịch vụ một Account Internet dùng để truy cập ADSL, và Account Internet này đang có hiệu lực.

116

## I. Lắp đặt và kiểm tra

117

### A. Các thành phần bên ngoài của Router SpeedTouch 530 ADSL :

118

#### 1 .Mặt trước Router SpeedTouch 530:

119

Gồm nút bật/tắt nguồn của Router (xem hình 1), phía trên của Router SpeedTouch 530 có 4 đèn tín hiệu bao gồm đèn nguồn, đèn DSL, đèn mạng LAN và đèn USB (xem hình 1 & hình 2). Dựa vào các đèn tín hiệu này mà chúng ta biết được tình trạng hoạt động của Router, đường line DSL, mạng LAN hay cổng USB.



hình 1

120

121



biểu tượng	diễn giải
	đèn nguồn
	đèn DSL/WAN
	đèn mạng LAN
	đèn cổng USB

hình 2

▪ Đèn nguồn

Trạng thái màu đèn	Diễn giải
Tắt	Router chưa bật nguồn, kiểm tra lại nguồn điện
Màu xanh sáng	Router đã bật nguồn, đang sẵn sàng
Màu đỏ	Router đang self-test, kiểm tra thiết bị, bị lỗi
Màu vàng	Router đang self-test, đang kiểm tra thiết bị
Màu vàng nhấp nháy	BOOTP (Bootstrap Protocol)
Màu xanh nhấp nháy	reset về chuẩn nhà sản xuất

▪ Đèn DSL/Wan

Trạng thái màu đèn	Diễn giải
Tắt	chưa gắn line ADSL hoặc chưa đăng ký ADSL, bạn nên liên hệ nhà cung cấp dịch vụ.
Màu vàng	đã đồng bộ line ADSL
Màu vàng nhấp nháy	đang chờ đồng bộ line ADSL.
Màu xanh/ vàng nhấp nháy	Line DSL đã đồng bộ và 2 Router đang chờ kết nối
Màu xanh sáng	Line DSL đã đồng bộ và kết nối giữa 2 Router của bạn và tổng đài đang có hiệu lực

▪ Đèn mạng LAN

Trạng thái màu đèn	Diễn giải
Tắt	chưa gắn dây mạng (RJ45).
Màu xanh sáng	đã nối mạng từ Router SpeedTouch 530 tới Hub, Switch qua cổng RJ45

▪ Đèn USB

Trạng thái màu đèn	Diễn giải
Tắt	chưa gắn dây từ cổng USB của Router SpeedTouch 530 vào cổng USB của máy tính



Màu xanh sáng	đã gắn dây USB nối từ máy đến Router SpeedTouch 530
---------------	---

131

## 2 .Mặt sau Router SpeedTouch 530:

Gồm 4 lỗ cắm (xem hình 3), thứ tự từ trái sang phải như sau:

- Lỗ cắm nguồn từ Adapter
- Lỗ cắm dây mạng đầu cắm RJ45
- Lỗ cắm cổng USB
- Lỗ cắm dây DSL đầu cắm RJ11



132  
133

hình 3

### B. Lắp đặt Router SpeedTouch 530:

Trước tiên bạn gắn nguồn điện cho Router SpeedTouch 530 (bạn cắm điện từ đầu cắm Adapter của Router), sau đó gắn Router SpeedTouch 530 vào máy tính hoặc Hub/Switch.

134

#### ▪ Có hai cách gắn Router SpeedTouch 530:

135

- Cách thứ nhất: gắn qua cổng USB vào máy tính của bạn:



136  
137

hình 4

- Cách thứ hai: gắn qua cổng RJ45 vào Hub/Switch.



hình 5

**Ghi chú:** cổng RJ45 có hai đèn tín hiệu (xem hình 5) đèn bên trái (Nếu sáng, báo hiệu có gắn vào mạng LAN. Nếu tắt, không có gắn vào mạng LAN). Đèn bên tay phải (Nếu sáng, báo hiệu bạn đang dùng mạng 100 Mbps. Nếu tắt, báo hiệu bạn đang dùng mạng 10 Mbps).

Tùy theo cấu hình máy tính của bạn mà bạn chọn kiểu gắn Router cho phù hợp, bạn có thể dùng một trong hai kiểu gắn trên hoặc dùng cả hai kiểu gắn trên cùng lúc. Nếu bạn dùng cách gắn thứ nhất, trong quá trình cài đặt sẽ yêu cầu bạn cài Driver cho Router SpeedTouch 530. .

138  
139

140

## II. Cài đặt Router SpeedTouch 530

141

### 1 .Cài đặt driver Router SpeedTouch 530:

Nếu bạn dùng một máy đơn gắn router SpeedTouch 530 trực tiếp vào máy tính qua cổng USB bạn phải cài đặt driver cho router.

142

- **Bước 1:** bạn gắn Router SpeedTouch 530 vào máy tính qua dây cable USB kèm theo.

143

- **Bước 2:** bạn cắm nguồn điện cho Router SpeedTouch 530, kế đến bạn bấm vào nút Power của Router để bật nguồn cho Router SpeedTouch 530.

144

- **Bước 3:** Windows sẽ nhận diện ra Router SpeedTouch 530 và yêu cầu bạn cài đặt driver cho Router, bạn chỉ đường dẫn chứa driver của Router SpeedTouch 530 trong đĩa CD-Rom kèm theo.

145

- **Ghi chú:**

146

- Đối Win2000, WinXP sẽ nhận diện ra Router mới gắn vào cổng USB, đối với Win9X/Me/NT bạn phải vào Control Panel/Add New Hardware để cài đặt Router .

147

- Nếu bạn chỉ cắm dây cable mạng đầu RJ45 từ Router vào Hub/Switch thì bạn không cần cài driver cho Router, trong quá trình cài đặt kết nối sẽ dò tìm ra Router và bạn theo các bước để hoàn tất quá trình cài đặt kết nối Internet.

148

- Bạn cũng có thể chạy tập tin setup.exe trong CD-Rom kèm theo và theo các bước cho đến khi hoàn tất quá trình cài đặt driver cho Router SpeedTouch 530.

149

## 2 .Cài đặt kết nối cho Router SpeedTouch 530

Sau khi bạn cài đặt driver Router SpeedTouch 530 và đăng ký line ADSL, bạn đảm bảo line ADSL, Username, password Internet dùng ADSL đã có hiệu lực, bạn tiến hành thiết đặt cấu hình cho Router SpeedTouch 530 dùng được Internet qua đường line ADSL như sau:

150

- **Bước 1:** Cắm dây cable USB từ Router SpeedTouch 530 vào máy tính (hoặc cắm dây cable mạng đầu RJ45 từ Router vào Hub/Switch), cắm dây nguồn và bật nguồn Router SpeedTouch 530 lên sau đó kiểm tra đèn tín hiệu nguồn.
- **Bước 2:** Cắm line ADSL vào cổng RJ11 của Router SpeedTouch 530 và kiểm tra đèn tín hiệu DSL/Wan.
- **Bước 3:** Nhét đĩa CD-Rom kèm theo vào ổ đĩa CD-Rom, mặc nhiên sẽ chạy tập tin autorun và bung lên một trình đơn. Nếu máy tính của bạn không autorun CD-Rom, bạn vào **My Computer** và nhấp đúp vào biểu tượng ổ đĩa CD-Rom và chạy tập tin menu.exe sẽ bung lên một trình đơn (xem hình 6), kể đến bạn nhấp vào menu **SpeedTouch Setup**.

151

152



153

154

hình 6

- **Bước 4:** cửa sổ **Welcome to the SpeedTouch Setup Wizard** hiện lên bạn nhấp vào nút **Next** để tiếp tục (xem hình 7).

155  
156



hình 7

- **Bước 5:** cửa sổ **Software License Agreement for SpeedTouch Setup Wizard** hiện lên bạn nhấp vào nút **Yes** để đồng ý (xem hình 8).



hình 8

- **Bước 6:** cửa sổ **SpeedTouch Detection** xuất hiện, quá trình cài đặt sẽ kiểm tra và tìm kiếm Router. Nếu bạn đã cài đặt driver Router SpeedTouch 530, quá trình cài đặt sẽ tiếp tục sang bước 7. (Nếu bạn chưa cài driver Router, máy tính sẽ yêu cầu bạn chỉ đường dẫn driver Router SpeedTouch 530 để cài đặt driver).

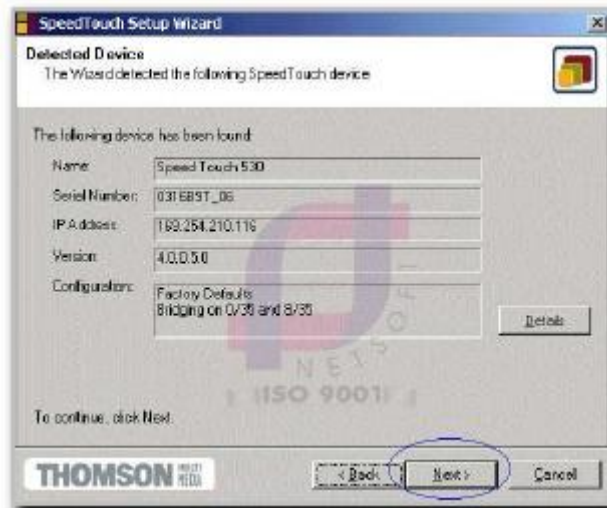
157  
158

159  
160



hình 9

- **Bước 7:** Sau khi tìm ra Router SpeedTouch 530 sẽ hiện một cửa sổ **Detected Device**, thông báo về Router SpeedTouch 530 (xem hình 10). Nếu bạn có nhiều Router ADSL gắn trong mạng LAN quá trình cài đặt sẽ yêu cầu bạn chọn một trong những Router đã tìm được. Kế đến bạn nhấp vào nút **Next** để tiếp tục cài đặt.

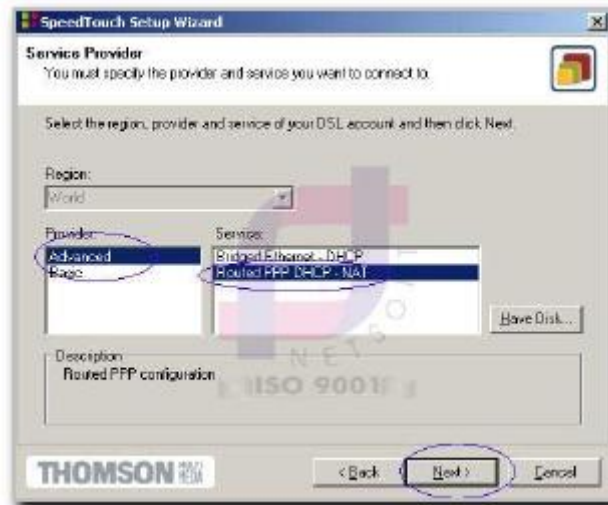


hình 10

161  
162

- **Bước 8:** cửa sổ **Service Provider** xuất hiện (xem hình 11), tại **Provider** bạn chọn vào **Advanced** , tại **Service** bạn chọn **Routed PPP DHCP - NAT**, sau đó nhấp vào nút **Next**.

163  
164



hình 11

- **Bước 9:** Lúc này sẽ hiện lên một màn hình và một danh sách **VPI/VCI**, mặc nhiên là 8\*35 bạn không cần thay đổi thông số này, bạn nhấp vào nút **Next** để tiếp tục (xem hình12).



hình 12

165  
166

- **Bước 10:** màn hình **PPP Service** xuất hiện, tại **PPP type** bạn chọn **pppoe**, tại **Encapsulation** bạn chọn **lrc**, tại **User Name** và **Password** bạn nhập **User Name** và **Password của nhà cung cấp dịch vụ ADSL cấp cho bạn**, tiếp tục cài đặt bạn nhấp vào nút **Next** (xem hình 13).



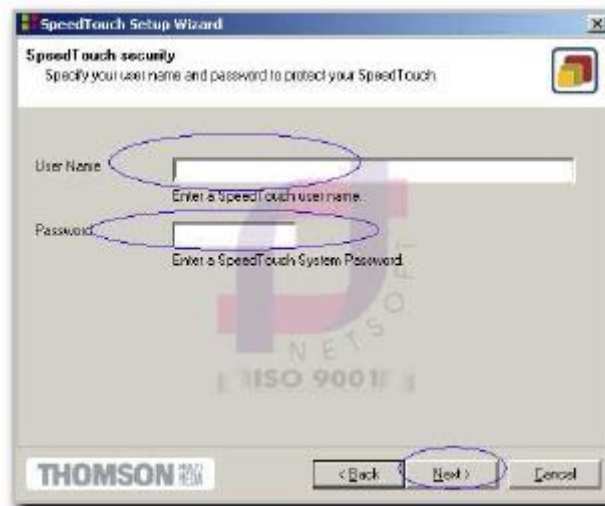
167  
168



hình 13

- **Bước 11:** màn hình **SpeedTouch security** xuất hiện yêu cầu bạn nhập **User Name** và **Password** cho Router **SpeedTouch 530**, đây là tài khoản do bạn tự đặt để vào cấu hình Router. Bạn nên đặt User Name và Password cho riêng bạn, tránh trường hợp có nhiều người vào cấu hình Router. Để tiếp tục cài đặt bạn nhấp vào nút **Next** (xem hình 14).

169  
170



hình 14

- **Bước 12:** màn hình **Start configuring** hiện lên cho bạn xem cấu hình của Router và máy tính, bạn nhấp vào nút **Next** để tiếp tục cài đặt (xem hình 15) .

171  
172



hình 15

- **Bước 13:** Bạn chờ cho quá trình cài đặt ghi lại các cấu hình vào Router SpeedTouch 530 và sau đó nhấp vào nút **Next** (xem hình 16).



hình 16

173  
174

- **Bước 14:** Bạn nhấp vào nút **Finish** (xem hình 17) để hoàn tất quá trình cài đặt, và bây giờ bạn đã sẵn sàng kết nối vào Internet. Để xem cấu hình Router SpeedTouch 530 bạn mở Internet Explorer sau đó gõ địa chỉ: <http://10.0.0.138> để vào xem và cấu hình lại Router. Nếu bạn có đặt User Name và Password của Router, Router sẽ yêu cầu bạn nhập vào mới cho phép bạn vào xem và cấu hình lại Router.





175  
176

hình 17

177

178

### Kiểm tra và Cài Đặt Modem

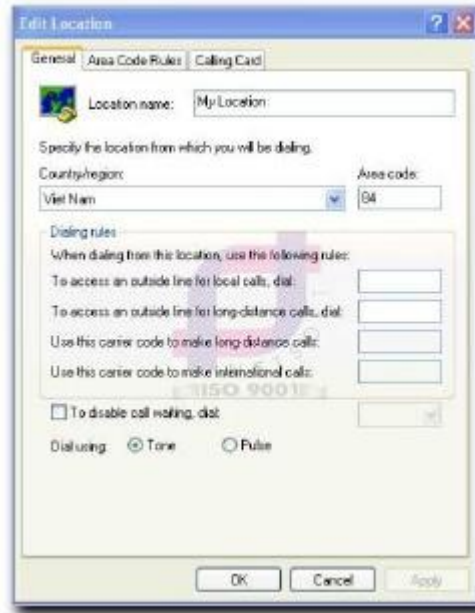
- 1 Nhấp vào **Start** -> **Control Panel** -> **Printers and Other Hardware** -> **Phone and Modem Options**, từ tab **Dialing Rules** bạn chọn **New Location** rồi sau đó nhấp vào nút **Edit**.



179  
180

hình 1

- 2 Bạn có thể đặt lại tên trong **Location name** mà không ảnh hưởng gì. Trong **Country/region** bạn chọn quốc gia là **Viet Nam** tương ứng với mã quốc gia **84** bạn gõ vào ô **Area code**, sau đó nhấp vào nút **OK**



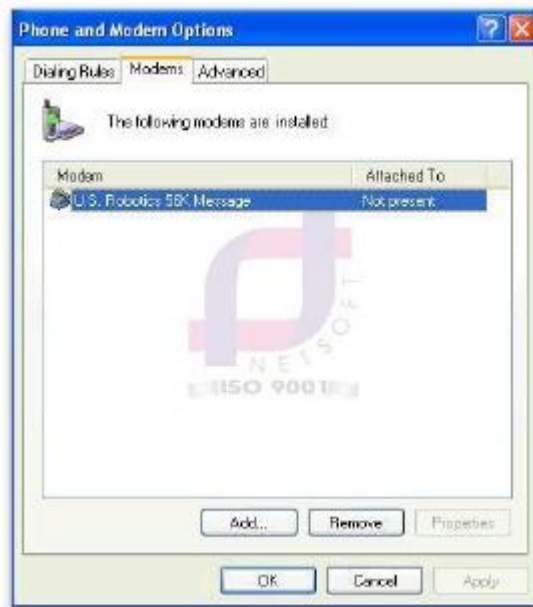
181  
182

hình 2

- 3 Nhấp vào tab **Modem** ở phía trên của cửa sổ bạn sẽ nhìn thấy **Modem** của bạn đã được cài đặt hay chưa. Nếu **Modem** của bạn chưa được cài đặt thì bạn có thể tham khảo cách cài đặt [tại đây](#)

183

Lưu ý : đối với hệ điều hành **Window 2000** hay **Window XP** thì bạn cần phải bật nguồn của **Modem** lên trước khi bạn khởi động máy tính bởi vì nếu bạn bật sau thì hệ điều hành sẽ không nhận dạng được **Modem** của bạn, lúc đó bạn sẽ thấy như hình 3.



184  
185

hình 3

186

.....

187

## Tạo biểu tượng kết nối vào mạng

- 1 Bạn nhấp vào **Start -> Control Panel** sẽ thấy màn hình như ở trên. Trong bảng này bạn nhấp vào **Network and Internet Connections**.



hình 1

188  
189

- 2 Trong bảng kê tiếp bạn chọn **Network Connections**.



hình 2

190  
191

- 3 Để tạo kết nối bạn nhấp vào **Create a new connection** bên cửa sổ bên tay trái.



hình 3

192  
193

- 4 Nhấp vào **Next** để bắt đầu quá trình cài đặt.

194  
195



hình 4

- 5 Trong bảng **Network Connection Type** bạn nhấp chọn **Connect to the Internet** rồi nhấp vào **Next**.



hình 5

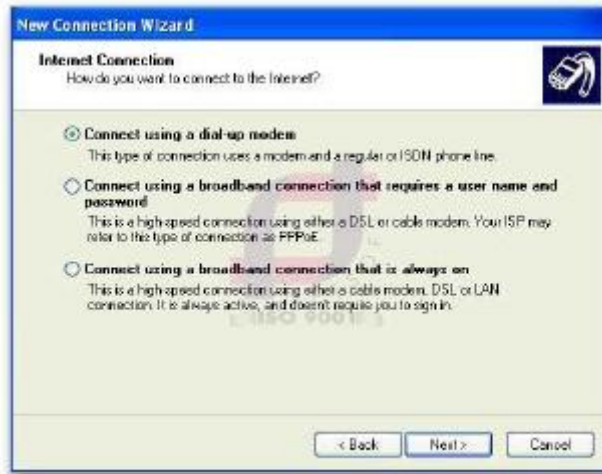
- 6 Trong bảng **Getting Ready** bạn chọn **Set up my connection manually** rồi nhấp tiếp vào **Next**.

196  
197



198

- 7 Trong bảng **Internet Connection** bạn chọn **Connect using a dial-up modem** rồi nhấp tiếp vào **Next**.



- 8 Trong bảng **Connection Name** bạn gõ vào ô **ISP Name** một tên tùy ý. Ở đây tên biểu tượng kết nối được đặt là **VNN1260**, bạn nhấp vào **Next** để tiếp tục.



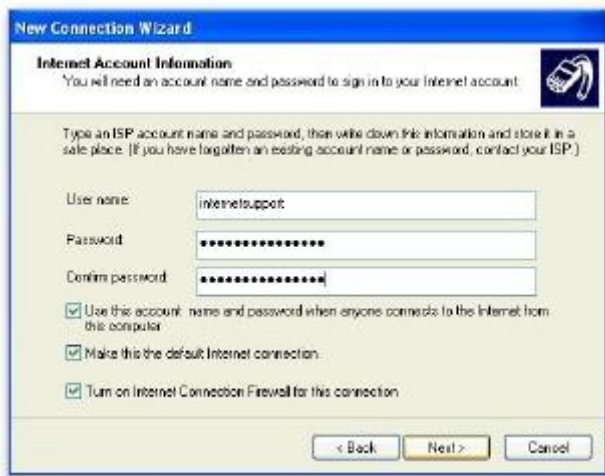
- 9 Trong bảng **Phone Number to Dial** bạn gõ số điện thoại kết nối của nhà cung cấp dịch vụ **Internet** mà bạn đã đăng ký. Nhấp vào **Next** để tiếp tục.



hình 9

10 Trong bảng **Internet Account Information** bạn cần điền các thông tin sau:

- **Username** : nhập tên tài khoản do nhà cung cấp dịch vụ **Internet** đã cấp cho bạn khi đăng ký.
- **Password** : nhập mật khẩu do nhà cung cấp dịch vụ Internet đã cấp cho bạn khi đăng ký.
- **Confirm pasword** : gõ lại mật khẩu trên.



hình 10

11 Nhấp vào **Next** để tiếp tục.

204  
205

206

207  
208



209  
210



hình 11

12 Như vậy tới đây bạn đã tạo xong được một biểu tượng kết nối vào **Internet**. Bạn nên đánh dấu vào ô **Add a shortcut to this connection to my Desktop** để tạo ra một biểu tượng kết nối ở ngoài màn hình rồi sau đó nhấp vào **Finish** để hoàn tất .



hình 12

13 Nếu bạn muốn tạo kết nối cho dịch vụ gọi **VNN1268** và **VNN1269** thì bạn làm theo các bước trên. bạn chỉ cần thay đổi số điện thoại kết nối là :**1268** với dịch vụ **VNN1268** và **1269** với dịch vụ gọi **VNN1269**.

211  
212

213

.....

214

### **Kết nối vào Internet**

1 Nếu bạn đã tạo biểu tượng ra **Desktop** thì bạn chỉ cần nhấp vào biểu tượng đó thì bạn sẽ thấy một cửa sổ xuất hiện như hình ở dưới. Sau đó bạn nhấp vào nút **Dial** để kết nối vào mạng.

215

Ở đây bạn có thể lưu mật khẩu bằng cách bạn nhấp vào **Save this user name and password for the following users**. Tuy nhiên việc lưu mật khẩu này rất dễ bị đánh cắp do đó khuyến cáo ở đây là bạn không nên lưu lại mật khẩu.



216  
217

hình 1

- 2 Nếu bạn không thấy biểu tượng ngoài **Desktop** thì bạn nhấp vào **Start -> Connect to** rồi bạn chọn biểu tượng kết nối.



218  
219

hình 2

- 3 Sau khi chờ một thời gian ngắn thì bạn sẽ thấy cửa sổ sau xuất hiện



220  
221

hình 3

- 4 Và sau bước kiểm tra username và mật khẩu trên, nếu đúng thì bạn sẽ kết nối vào mạng. Lúc này bạn sẽ nhìn thấy dưới góc phải màn hình 1 biểu tượng 2 chiếc máy tính, đây chính là dấu hiệu báo cho bạn biết đã kết nối thành công. Để biết được tốc độ kết nối của bạn bao nhiêu thì bạn chỉ cần đưa chuột vào biểu tượng đó (hình dưới).





hình 4

- 222  
223
- 5 Sau khi đã kết nối vào mạng, bạn đã có thể sử dụng chương trình mail [Outlook Express](#), [Microsoft Outlook](#)... để gửi nhận mail. Và nếu bạn muốn duyệt web thì bạn sử dụng trình duyệt [Internet Explorer Browser](#).
- 224

**Lưu ý :** Sau khi không còn sử dụng Internet nữa mà bạn vẫn còn thấy xuất hiện biểu tượng kết nối (hình 3), tức là bạn vẫn phải trả tiền cước Internet và tiền cước điện thoại cho dù bạn đã tắt chương trình Mail hay trình duyệt Web. Do đó bạn nên tắt ngay biểu tượng này khi bạn muốn thoát ra khỏi mạng.

225

Để tắt biểu tượng trên ( Disconnect ), bạn có thể làm theo 2 cách sau :

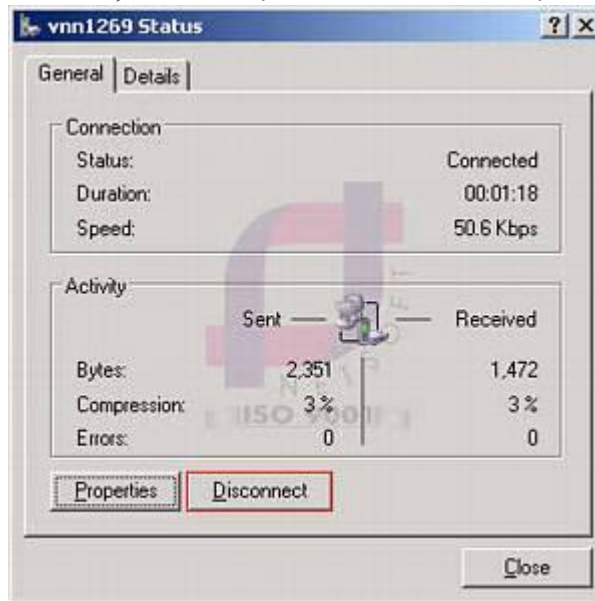
226

- Nhấp chuột phải vào biểu tượng kết nối rồi chọn **Disconnected**



hình 5

- Nhấp chuột trái 2 lần, sau khi hiện ra cửa sổ mới thì bạn chọn **Disconnect**.



hình 6

229  
230

## Tạo kết nối ISDN trên Window XP

- 231
- 232
- 1 Từ Start Menu chọn **Control Panel**.



233  
234

hình 1

2 Nhấp vào biểu tượng **Network Connections**



235  
236

hình 2

3 Nhấp tiếp vào biểu tượng **New Connection Wizard** để khởi động .



237  
238

hình 3

4 Chọn **Next** để tiếp tục .

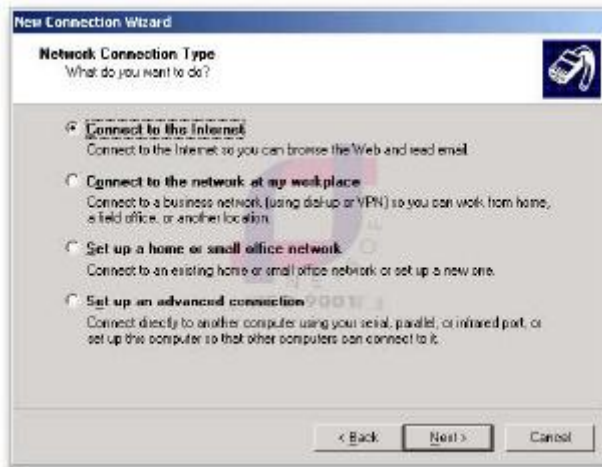
239  
240



hình 4

5 Chọn vào mục **Connect to the Internet**

241  
242



hình 5

6 Chọn **Setup my connection manually.**

243  
244



hình 6

7 Chọn **Connect using a dial-up modem, để tiếp tục .**

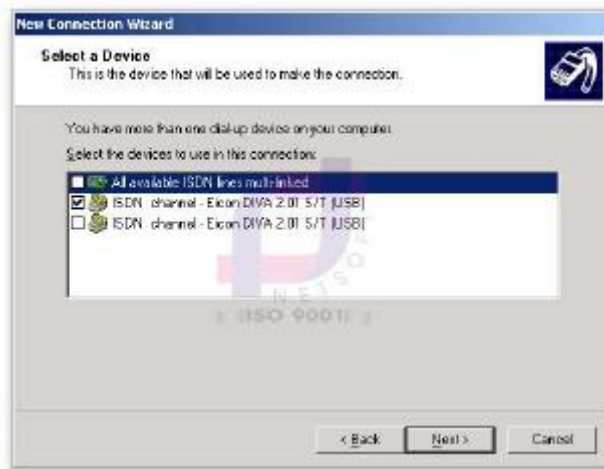
245  
246



hình 7

8 Chọn Modem ISDN đã được cài trên máy của bạn .

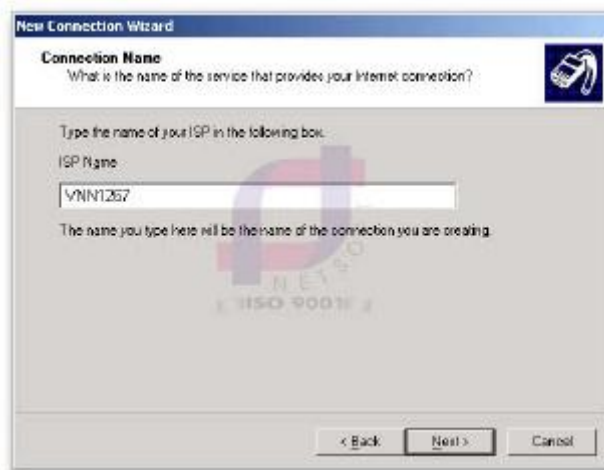
247  
248



hình 8

9 Nhập vào tên kết nối cho biểu tượng kết nối ISDN .

249  
250



hình 9

10 Nhập vào số điện thoại kết nối ISDN với nhà cung cấp dịch vụ **Internet VNN**. Bạn có thể tham khảo một số dịch vụ do **Internet VNN** cung cấp tại đây



hình 10

11 Trong bảng **Internet account logon information** bạn gõ các thông số sau :

- **Username** : nhập tên tài khoản do nhà cung cấp dịch vụ Internet đã cấp cho bạn khi đăng ký.
- **Password** : nhập mật khẩu do nhà cung cấp dịch vụ Internet đã cấp cho bạn khi đăng ký.
- **Confirm password** : gõ lại mật khẩu trên.

Nhấp vào **Next** để tiếp tục.



hình 11

12 Chọn **Finish** để kết thúc quá trình tạo kết nối

251  
252

253

254  
255



hình 12

256  
257

13 Sau khi tạo kết nối bạn sẽ thấy biểu tượng sau .



hình 13

258  
259

14 Để kết nối vào Internet, bạn tham khảo [phía](#) trên

260

261

### Một số hiệu chỉnh kết nối thông thường trong Windows XP

Hướng dẫn cách hiệu chỉnh

262

- 1 Vào **Control Panel --> Printers and Other hardware --> Phone and Modem Options --> Modems --> Properties**

263

Click chọn **Tab Modem** để âm lượng loa modem, tốc độ kết nối khi quay số (Xem Hình 1 )

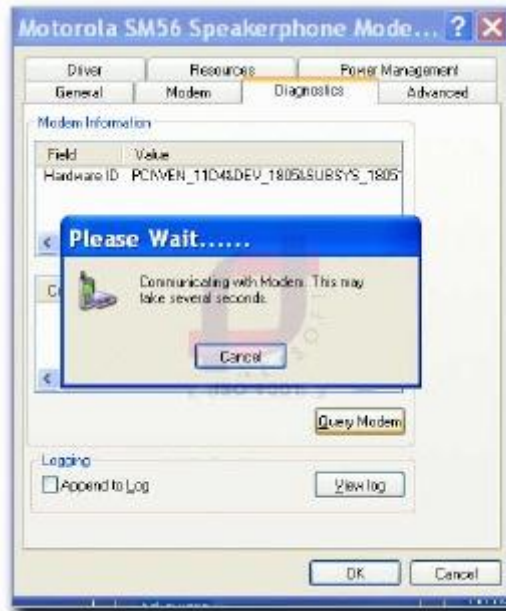
264  
265



hình 1

- 2 Click chọn **Tab Diagnostics** Nếu bạn muốn kiểm tra modem của mình có giao tiếp với hệ thống không bằng việc click chọn **Query Modem** (Xem Hình 2)

266  
267



hình 2

- 3 Khi giao tiếp thành công **modem** sẽ phản hồi lại thông tin của nó ở ô khoanh tròn như hình dưới đây (Xem hình 3)

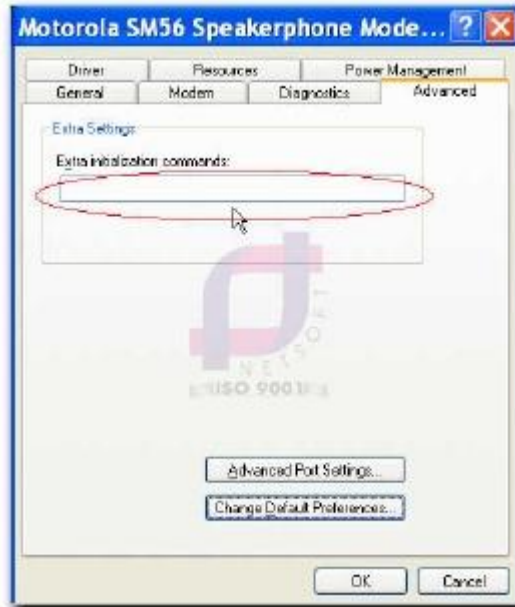


268  
269



hình 3

- 3 Có một modem vì không tương thích hoặc quá nhạy cảm với tín hiệu của mạng, và còn nhiều lý do như hay bị disconnect,... Cho nên nhà sản xuất modem đã cung cấp 1 số lệnh AT cơ bản đến nâng cao cho modem mà họ sản xuất ra (bạn có thể tìm thấy các lệnh này theo quyển hướng dẫn đi kèm theo modem khi bạn mua), và đây là nơi cho chúng ta đặt lệnh cho modem, bạn nhập lệnh vào ô **Extra Initialization commands** (Hình 4)



hình 4

Bạn có thể tham khảo một số lệnh AT cơ bản [tại đây](#).

270  
271

272

273

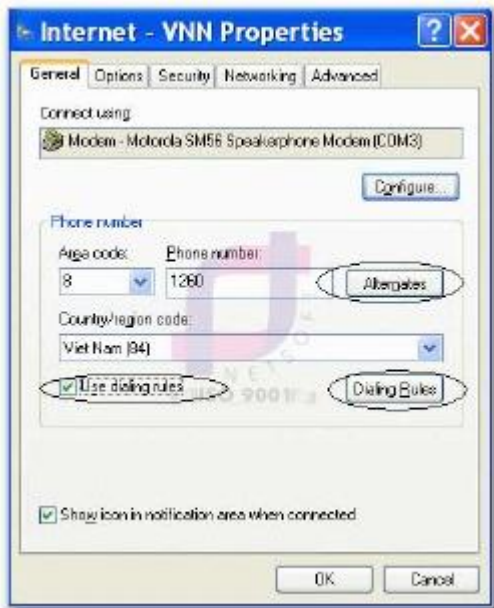
.....

**Cài đặt chức năng Alternates**

- 1 Đầu tiên bạn phải tạo ra một kết nối cơ bản đầu tiên, sau khi tạo ra shortcut để có thể thực hiện kết nối, bạn click chuột phải vào biểu tượng kết nối--> Chọn **Properties** --> bạn sẽ thấy giống như hình 1

274

Click vào **Alternates** cài đặt chức năng này



275  
276

hình 1

- 2 Click chọn vào nút **Add**



277  
278

hình 2

- 3 Thiết lập mã số vùng, số điện thoại kết nối..., đặt tên cho kết nối của bạn tại ô **Comment**, tiếp tục click chọn **OK** để hoàn tất kết nối.(Xem hình 3)

279  
280



hình 3

- 4 Và cứ tiếp tục click vào **ADD** nếu bạn muốn tạo nhiều kết nối khác, như ví dụ hình 4, ở đây tạo ra được bốn kết nối.



hình 4

- 5 Click chọn **OK** để hoàn tất việc cài đặt **Alternates**

281  
282

283

284

285

### Cài Đặt Chức Năng Dialing Rules

- 1 Đầu tiên bạn phải tạo ra một kết nối cơ bản đầu tiên, sau khi tạo ra shortcut để có thể thực hiện kết nối, bạn click chuột phải vào biểu tượng kết nối --> Chọn **Properties** --> bạn sẽ thấy giống như hình 1

286

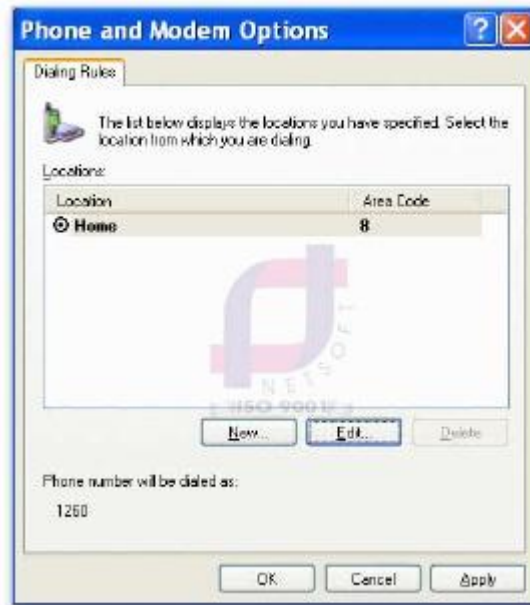
Click vào **Dialing Rules** cài đặt chức năng này

287  
288



hình 1

- 2 Click chọn vào nút **New** để tạo khu vực kết nối



hình 2

289  
290

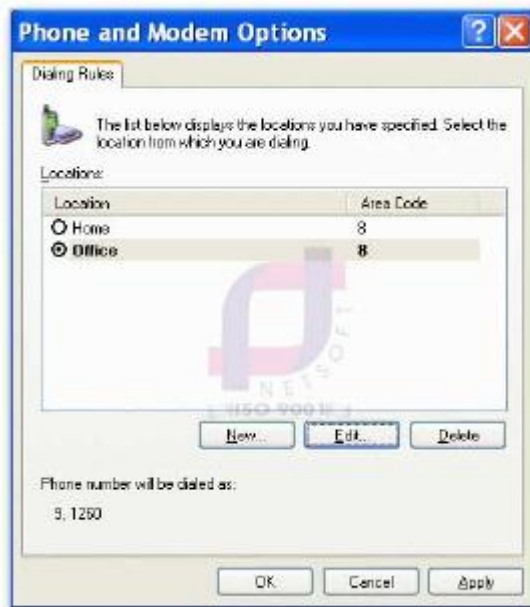
- 3 Đặt tên nơi bạn kết nối, mã quốc gia, mã vùng. Trong ví dụ dưới đây nơi quay số ( **Location name**) đặt tên là **Office**, mã quốc gia là **Vietnam**, mã vùng là **TP.HCM**, và nơi quay số dùng tổng đài với số **9** để quay ra ngoài ( **To access an outside line for local call, dial**) (Xem hình 3)



hình 3

291

- 4 Và cứ tiếp tục click vào New nếu bạn muốn tạo thêm khu vực kết nối khác. ở ví dụ này tạo ra 2 khu vực kết nối là **Home** (Quay trực tiếp không có qua tổng đài) và **Office** (Quay ra ngoài thông qua tổng đài). Bạn có thể xóa (Click chọn **Delete**), hoặc sửa (click chọn **Edit**) **Dialing Rules** mà bạn vừa làm.



hình 4

292

- 5 Click chọn OK để hoàn tất việc cài đặt **Dialing Rules**

293

294