



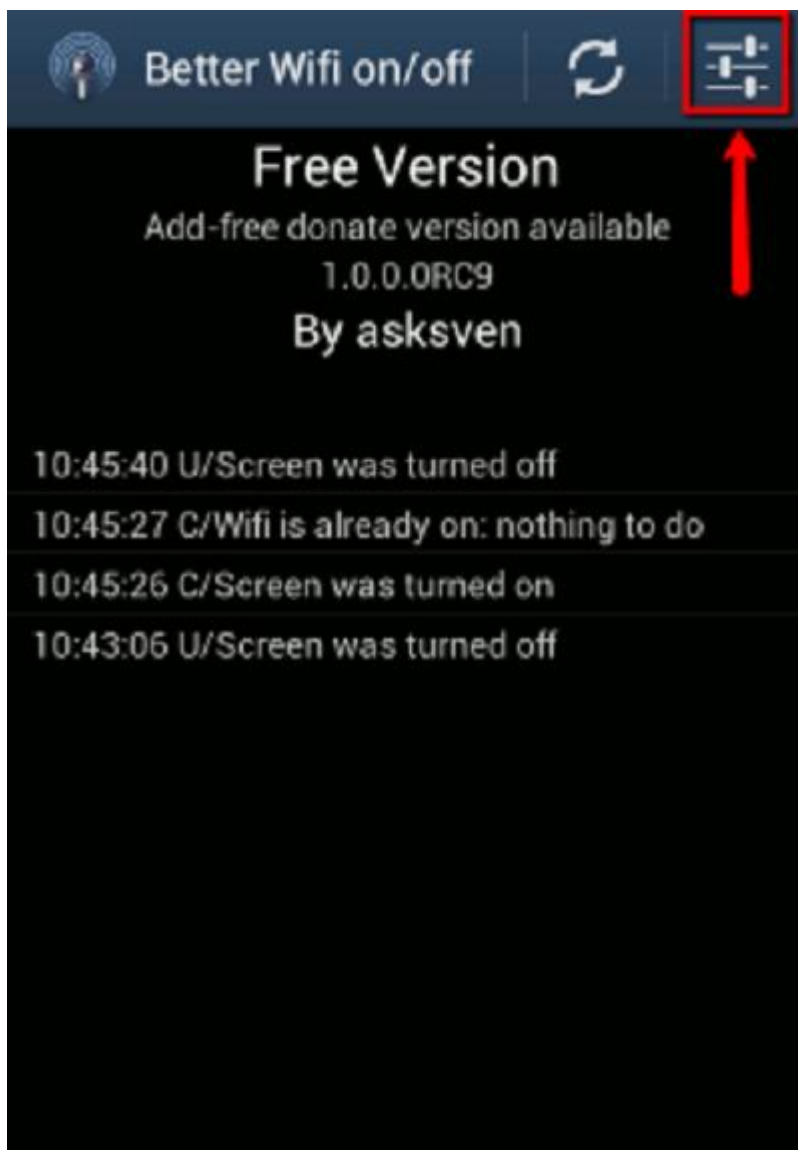
**Tự động tắt Wi-Fi khi không dùng đến
trên Android**

Một cách tiết kiệm pin hiệu quả.

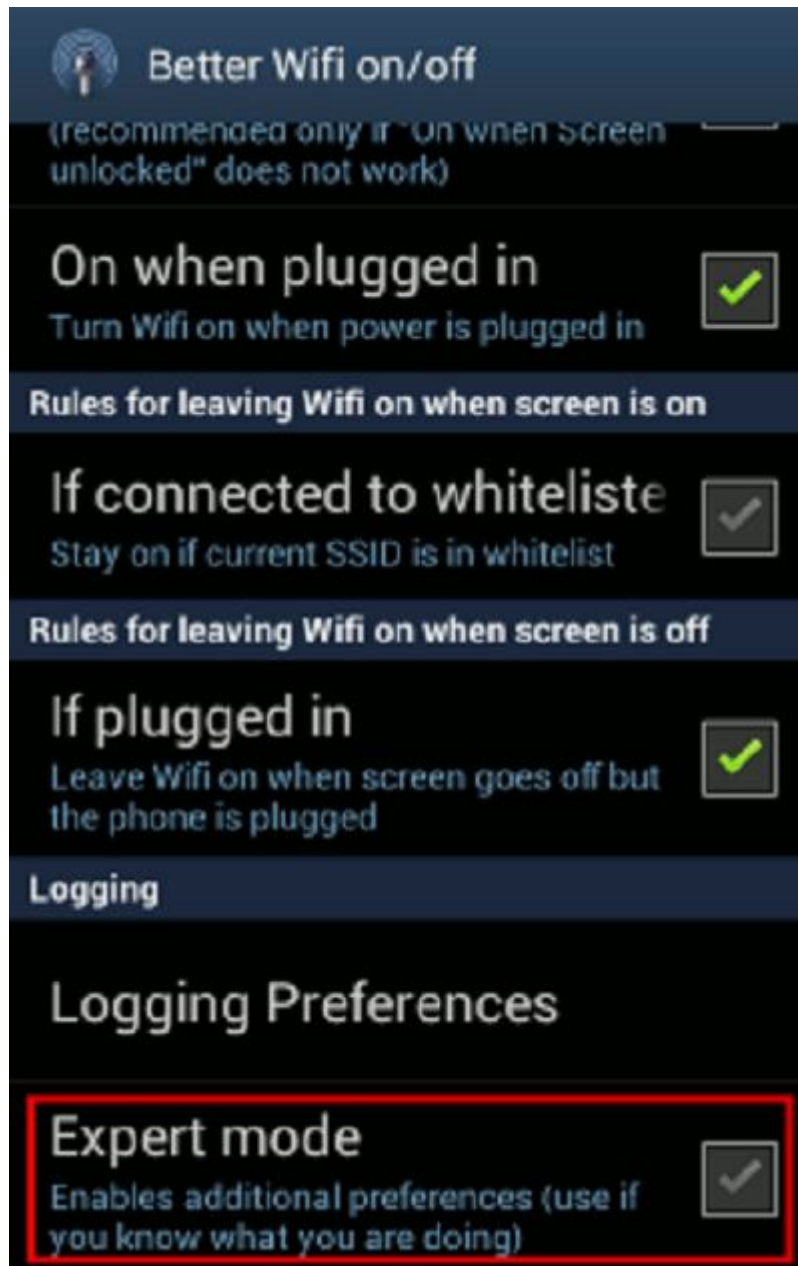
Các tính năng của smartphone ngày nay là vô cùng tuyệt vời, nhưng cũng vì có quá nhiều tính năng hiện đại nên thời lượng sử dụng pin của các smartphone vẫn còn hạn chế. Một trong những nguyên nhân làm hao pin chiếc điện thoại của bạn chính là việc kết nối Wi-Fi ngay cả khi bạn không sử dụng đến. Tuy nhiên với ứng dụng Better Wifi on/off, bạn có thể thiết lập để tự động ngắt kết nối Wi-Fi khi không sử dụng đến và trong nhiều trường hợp khác.



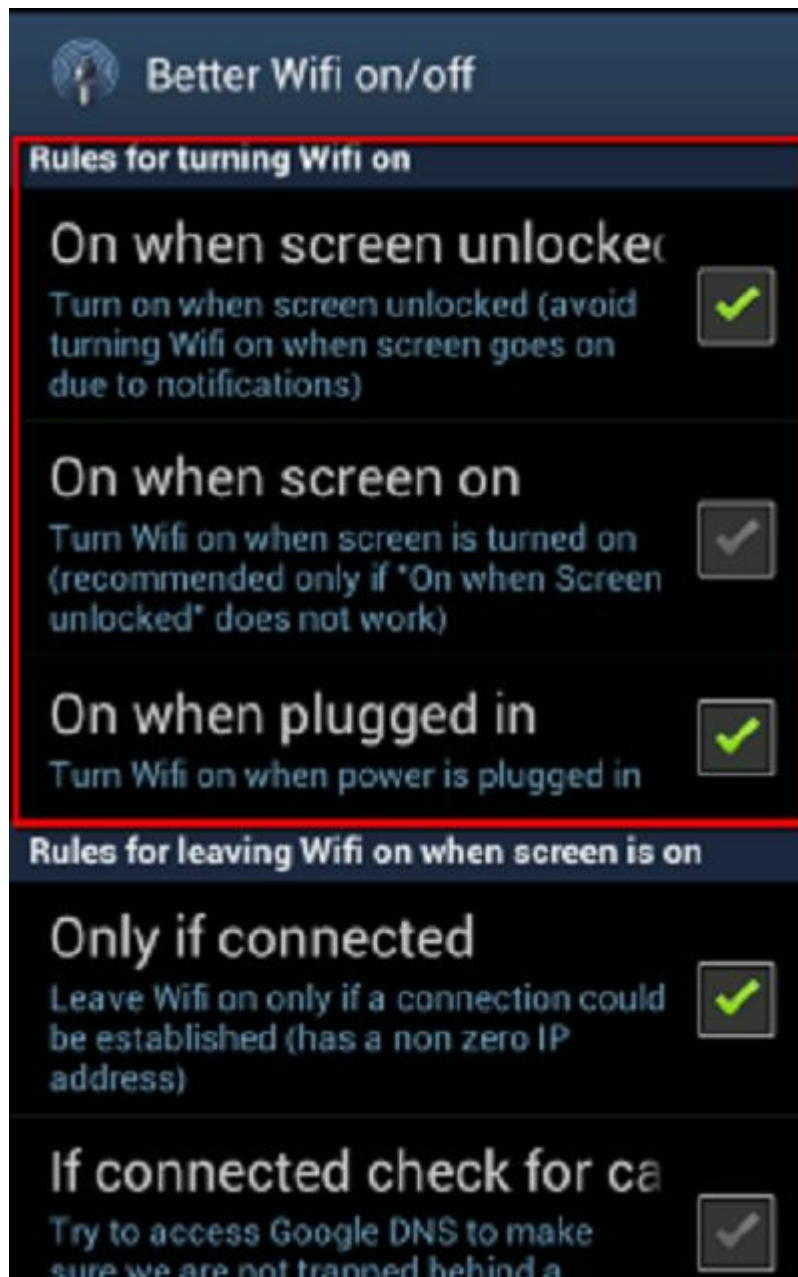
Trước tiên bạn hãy tải ứng dụng Better WiFi On/Off miễn phí tại cửa hàng Google Play. Khi khởi chạy ứng dụng lần đầu tiên, bạn sẽ thấy một thông báo các bản cập nhật và của ứng dụng, bạn chỉ cần chọn Dismiss để tiếp tục.



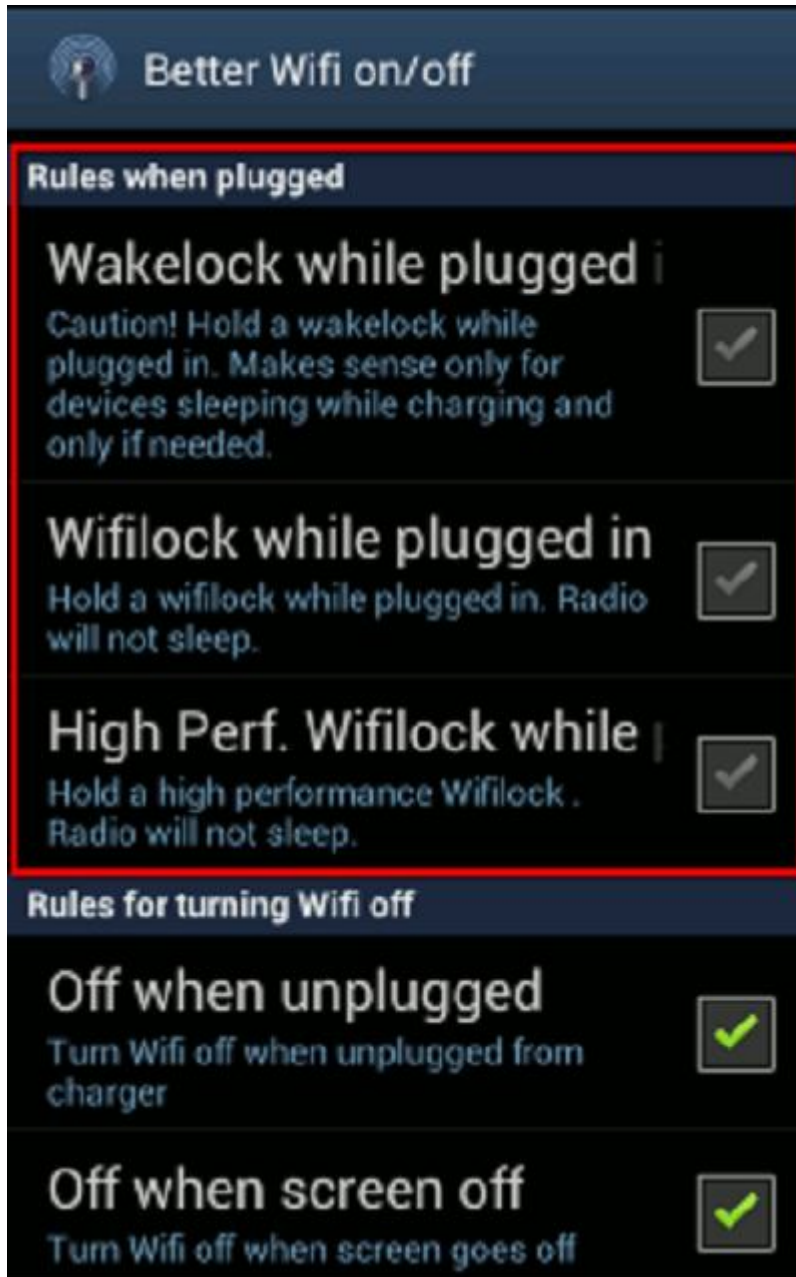
Trong màn hình chính, bạn có thể xem lại nhật ký hoạt động. Để tùy chỉnh cài đặt, bạn có thể chọn biểu tượng cài đặt ở góc trên bên phải của màn hình. Tại đây bạn sẽ có một số thiết lập đơn giản cho việc lúc nào thì tự động bật kết nối Wi-Fi và lúc nào thì tự động vô hiệu hóa W-Fi, hoạt động khi cắm sạc hoặc được kết nối với máy tính.



Bạn có thể kích hoạt chế độ Expert để có thêm các lựa chọn tùy chỉnh trong menu cài đặt. Di chuyển xuống dưới cùng trang cài đặt và đánh dấu vào hộp Expert mode. Lúc này bạn sẽ có thêm các tùy chọn tự động tắt Wi-Fi khi khóa màn hình, tự động kết nối lại khi màn hình được bật, tự động kết nối khi điện thoại được cắm sạc hoặc kết nối với máy tính.



Ngoài ra bạn cũng có một số thiết lập trong quá trình điện thoại đang kết nối với máy tính hoặc đang được cắm sạc. Ví dụ như *Wakelock while plugged* cho phép bạn vẫn bật kết nối Wi-Fi trong trường hợp này mặc dù đã khóa màn hình, có thể sử dụng khi bạn tải về các tập tin lớn.



Với ứng dụng Better WiFi on/off cùng các thiết lập cơ bản, bạn đã có thể làm chủ kết nối Wi-Fi trên chiếc điện thoại Android của mình. Tự động ngắt kết nối những lúc không cần thiết sẽ giúp phần nào tiết kiệm điện năng cho chiếc điện thoại. Cùng nhiều thiết lập hữu ích phù hợp với các nhu cầu khác nhau của người sử dụng.