

LOGO

Đề tài:



1. Phương diện thời gian của dự án

- ❖ **Thời kỳ đầu dự án:** là giai đoạn xây dựng dự án được tiến hành một cách thận trọng, **việc thiết kế kỹ thuật được tiến hành từ tháng 2/1999 đến tháng 12/1999.** Trên cơ sở Thiết kế kỹ thuật do Viện cầu và kết cấu Nhật Bản (JBSI) lập, Bộ GTVT đã ra Quyết định số 718/QĐ-BGTVT ngày **28/3/2000 phê duyệt TKKT** - Dự án xây dựng cầu Bãi Cháy.





1. Phương diện thời gian của dự án

- ❖ **Thời kỳ triển khai dự án** : Dự án cầu Bãi Cháy được chính thức khởi công vào ngày 18/5/2003. Việc triển khai xây dựng cầu được tiến hành trên ba gói thầu :
 - Gói thầu BC1: Ngày bắt đầu xây dựng : 01/03/2004.
Ngày hoàn thành theo HĐ : 28 tháng
Ngày hoàn thành thực tế : 31/10/2006 (32 tháng)
 - Gói thầu BC2 : Ngày bắt đầu xây dựng : 01/08/2003
Ngày hoàn thành theo HĐ : 40 tháng
Ngày hoàn thành thực tế : 10/09/2006 (39 tháng)
- ❖ Gói thầu BC3 : Ngày bắt đầu xây dựng : 01/03/2004.
Ngày hoàn thành theo HĐ : 28
Ngày hoàn thành thực tế : 31/10/2006 (32 tháng)

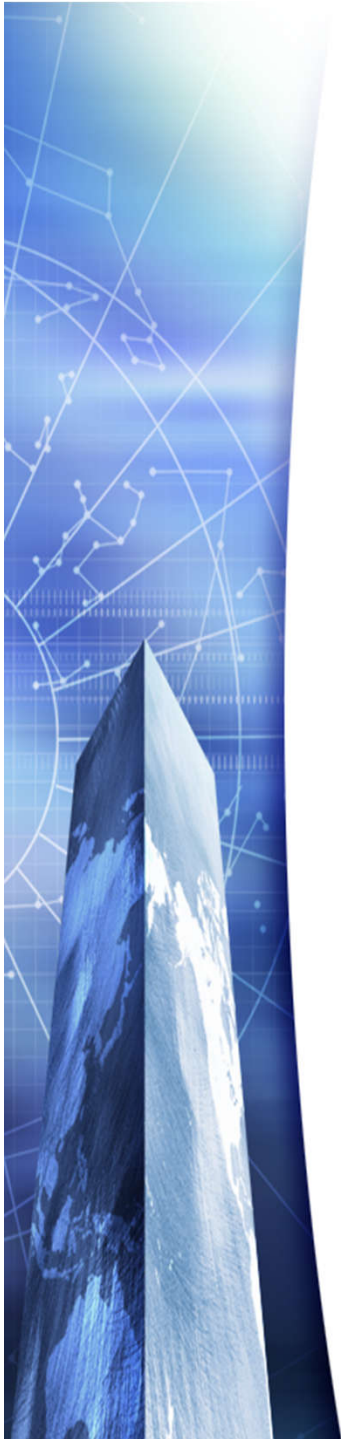
1. Phương diện thời gian của dự án

- ❖ **Thời kỳ kết thúc dự án** : Là giai đoạn tổng kết nghiêm thu và giải thể dự án. Do cầu được xây dựng trên 3 gói thầu là việc đầu tư của nhà nước và Nhật Bản nên trong suốt quá trình thi công, Dự án luôn được sự quan tâm, chỉ đạo của các Cơ quan chức năng về tiến độ và chất lượng công trình như Cục Giám định & Quản lý chất lượng công trình giao thông - Bộ GTVT, các Vụ, Viện Khoa học,



1. Phương diện thời gian của dự án

- ❖ **Ngày 16/11/2006**, Hội đồng NTNN đã thống nhất nghiệm thu cấp Nhà nước đối với Dự án xây dựng cầu Bãi Cháy và đánh giá Dự án được xây dựng đạt chất lượng tốt. Đây cũng Dự án đầu tiên tại Việt Nam được tổ chức nghiệm thu trước khi đưa vào sử dụng.
- ❖ **Ngày 02 tháng 12 năm 2006**, tại thành phố Hạ Long, tỉnh Quảng Ninh, Dự án cầu Bãi Cháy bắc qua eo biển Cửa Lục trên vịnh Hạ Long sau hơn 3 năm xây dựng đã được chính thức cắt băng khánh thành và thông xe.



2. Phương diện nguồn lực của dự án

❖ **Nguồn lực tài chính của dự án:**

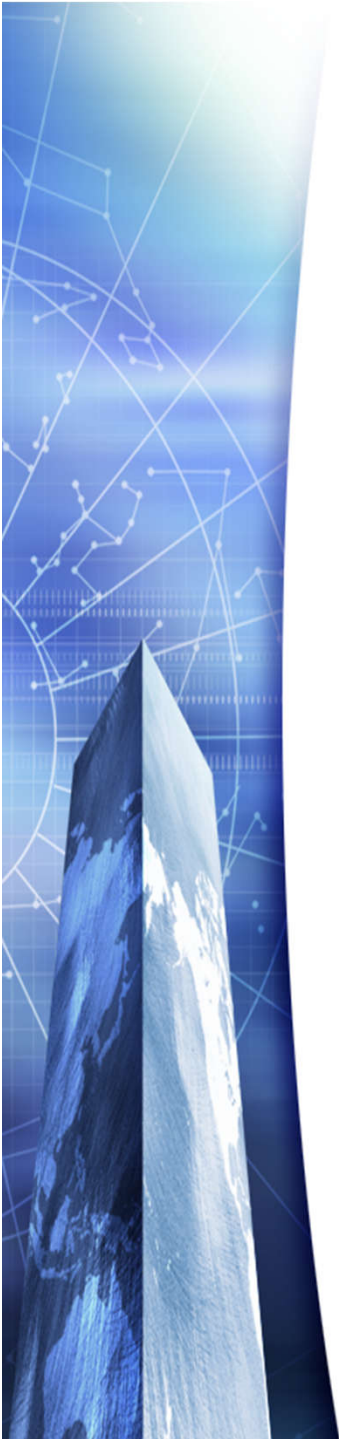
Tổng mức đầu tư xây dựng công trình cầu Bãi Cháy là 2.140 tỉ đồng. Dự án được thực hiện bằng vốn vay ODA của Chính phủ Nhật Bản (bao gồm cả vốn vay đặc biệt và vốn thông thường) và một phần vốn đối ứng trong nước. Hợp đồng vay vốn được ký kết giữa Chính phủ Việt Nam và JBIC vào ngày 6.7.2001 với các điều khoản ưu đãi như thời gian trả nợ là 40 năm, thời gian ân hạn là 10 năm và tỷ lệ lãi suất hằng năm là 0,95%.



2. Phương diện nguồn lực của dự án

❖ *Nguồn nhân lực:*

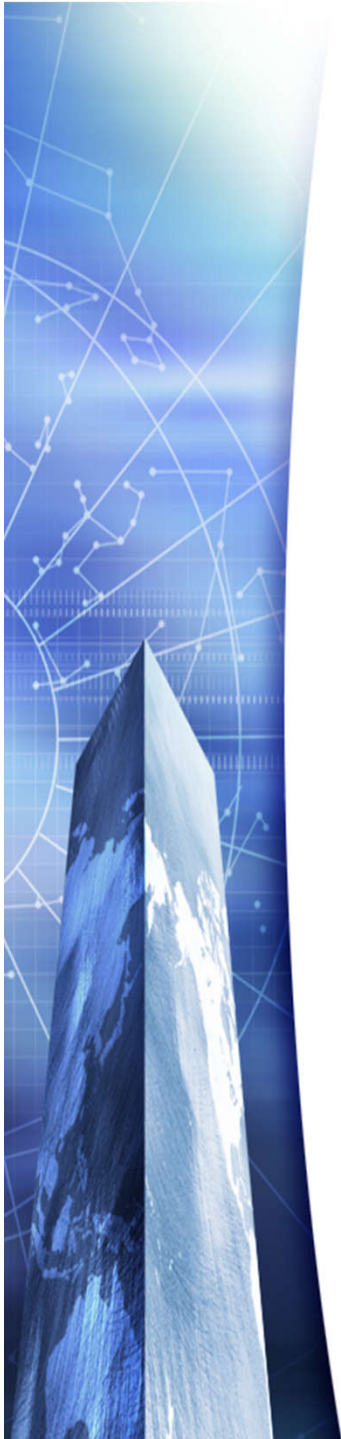
Sau khi qua sơ tuyển (Gói thầu BC2 tổ chức vào 3/2002; Gói thầu BC1, BC3 tổ chức vào 7/2002); đấu thầu (Gói thầu BC2 tổ chức vào 3/2003; Gói thầu BC1, BC3 tổ chức vào 6/2003) và được Thủ tướng Chính phủ chấp thuận kết quả đấu thầu, Ban QLCSA18 đã ký kết Hợp đồng xây lắp với các Liên danh Nhà thầu là: Cienco1 - LICOGI (Gói thầu BC1), Shimizu & Sumitomo Mitsui (Gói thầu BC2), Cienco1 - Trường Sơn (Gói thầu BC3).



2. Phương diện nguồn lực của dự án

❖ *Các điều kiện kỹ thuật và công nghệ kinh doanh*

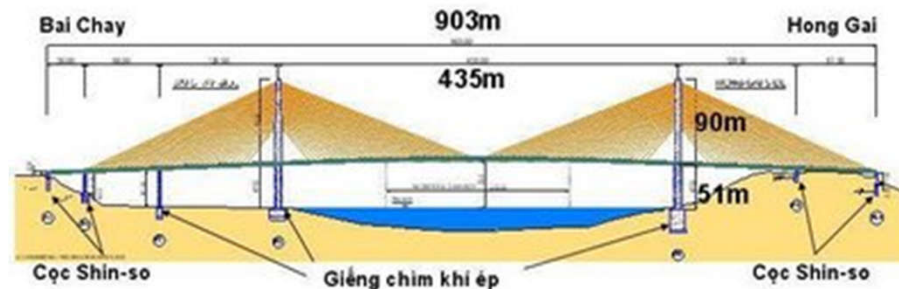
Giai đoạn Thiết kế kỹ thuật được tiến hành từ tháng 2/1999 đến tháng 12/1999. Tư vấn đã đưa ra 5 phương án để Bộ Giao thông vận tải và các chuyên gia đầu ngành về kết cấu xem xét, lựa chọn. Trên cơ sở xem xét toàn bộ cảnh quan của khu vực vịnh Hạ Long và tác động môi trường trong quá trình xây dựng cầu cũng như khai thác sau này, phương án kết cấu cầu dây văng một mặt phẳng dây với nhịp chính dài 435m đã được lựa chọn để thiết kế chi tiết.



3. Phương diện kết quả của dự án

❖ *Kết quả của dự án theo mục tiêu :*

- + Tổng mức đầu tư dự toán là 1.815.273.592.216 đồng, nhưng tổng mức đầu tư thực tế là 2.140.715.000.000 đồng
- + Phần đường dẫn phía Bãi Cháy (gói thầu BC1) và phần đường dẫn phía Hòn Gai (gói thầu BC3) hoàn thành muộn hơn 4 tháng so với hợp đồng, nhưng phần xây dựng cầu chính (gói thầu BC2) lại hoàn thành sớm hơn 1 tháng so với hợp đồng



Danh sách 5 Cầu Dây Văng 1 Mặt Phẳng Dây vượt nhịp lớn nhất

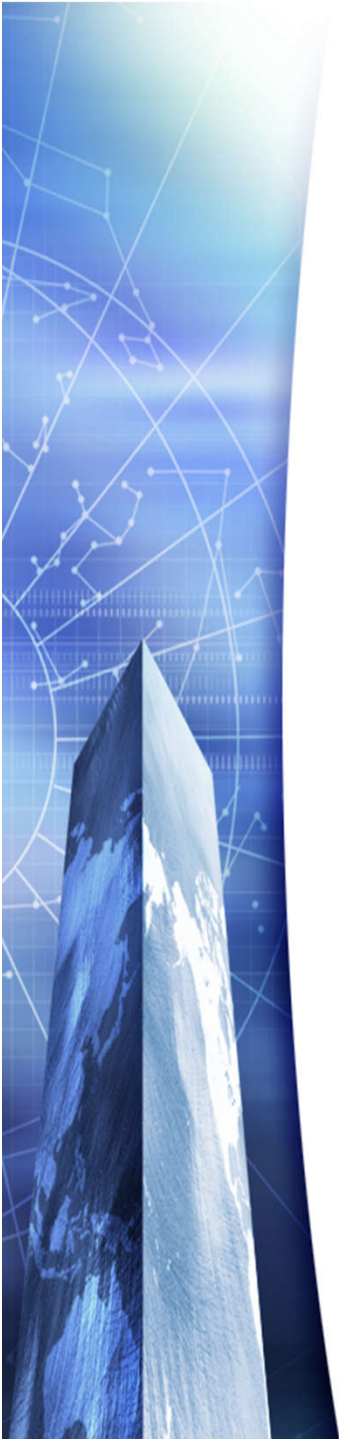
No.	Name	Span	Length	Year
1	Bai Chay Bridge (Vietnam)	435m	903m	2006
2	Elorn Bridge (France)	400m	800m	1994
3	Sunshine Skyway Bridge (U.S.A.)	366m	1,219m	1987
4	Brottonne Bridge (France)	320m	607m	1977
5	Puenete Coatzacoaltos (Mexico)	288m	698m	1984

3. Phương diện kết quả của dự án

❖ *Kết quả trên góc đô xã hội :*

Cầu Bãi Cháy sau khi hoàn thành sẽ nối liền 2 khu vực trung tâm văn hóa – kinh tế của tỉnh Quảng Ninh là Hòn Gai và Bãi Cháy, thay thế bến phà Bãi Cháy hiện tại, tạo điều kiện thuận lợi cho giao thông nội đô thành phố Hạ Long và nối thông toàn bộ Quốc lộ 18 – trục giao thông huyết mạch của tam giác kinh tế: Hà Nội – Hải Phòng – Quảng Ninh, góp phần quan trọng trong việc thúc đẩy phát triển kinh tế xã hội của toàn bộ vùng Đông Bắc đất nước.

Nằm trên vịnh Hạ Long – một di sản thiên nhiên thế giới, cầu Bãi Cháy có kiến trúc đẹp, hiện đại, góp phần tô điểm cho cảnh quan vịnh Hạ Long và thành phố du lịch Hạ Long.



LOGO

Thank You !

