

Di chuyển hộp thư giữa các máy chủ IMAP với IMAP TOOLS

IMAP TOOLS là một bộ sưu tập các script Perl, cho phép bạn làm nhiều nhiệm vụ khác nhau với máy chủ IMAP cũng như POP3. Trong bài viết sau chúng tôi sẽ hướng dẫn các bạn di chuyển hộp thư giữa các máy chủ IMAP bằng IMAP TOOLS. Nội dung chủ yếu tập trung vào các script `imapcopy.pl` (bản sao các tin nhắn và hộp thư từ một máy chủ IMAP khác) và `pop3toimap.pl` (bản sao tin nhắn POP3 tới máy chủ IMAP). Cả hai script này đều hỗ trợ SSL. Nếu bạn chỉ định cổng 993 (995 cho POP3) sau đó một kết nối SSL sẽ được khởi tạo. Nếu số cổng là 143 (110 cho POP3) nó sẽ thử một kết nối không phải SSL. Với bất kỳ giá trị khác, các cổng sẽ thử nghiệm xem có hỗ trợ SSL hay không. Nếu vậy, SSL sẽ được sử dụng để tạo kết nối, còn không vẫn có một kết nối không qua SSL.

1. Một số lưu ý

Ở đây chúng tôi sử dụng hai máy chủ:

- `server1.example.com` (máy nguồn)
- `server2.example.com` (máy đích)

Với yêu cầu là chuyển hộp thư từ địa

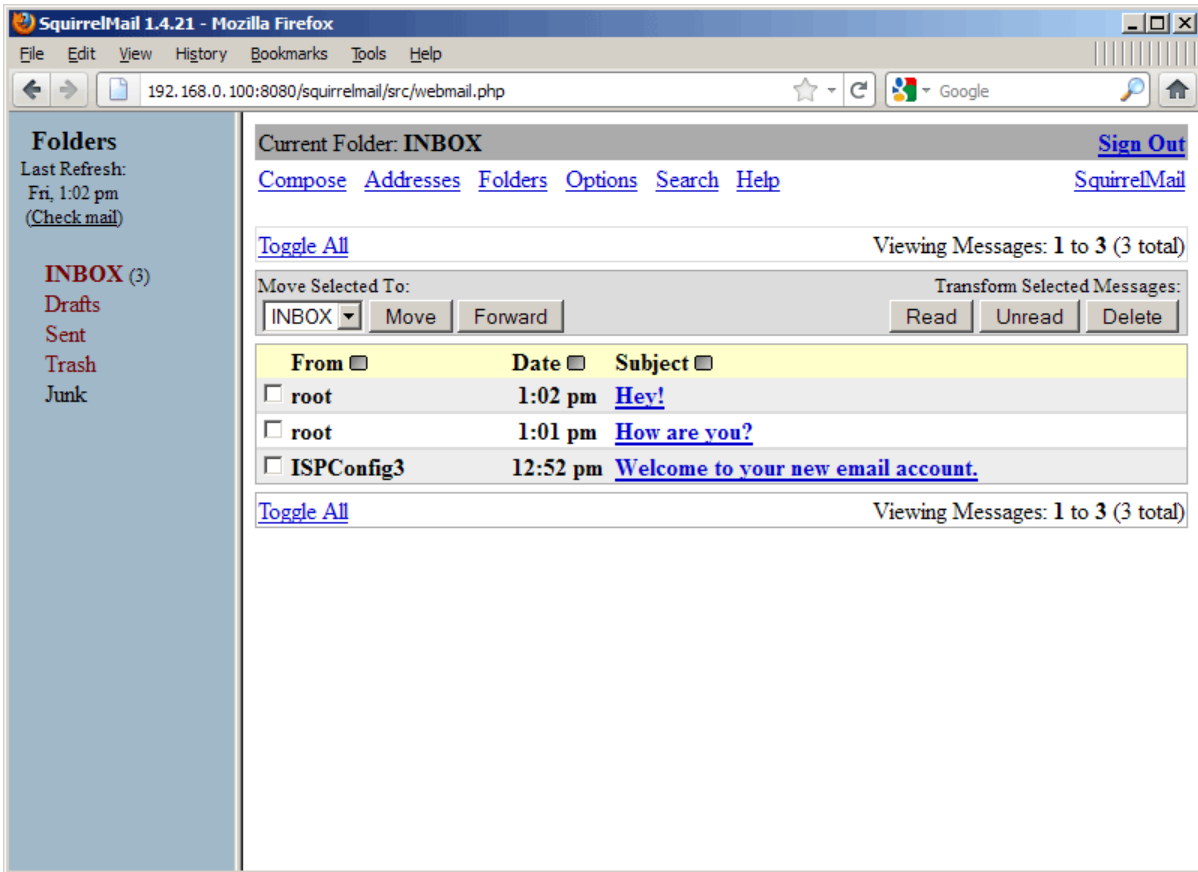
chỉ `sales@example.com` (username: `sales@example.com`, password: `secret`) trên máy `server1.example.com` tới hộp thư của địa

chỉ `sales@example.com` trên `server2.example.com` (username và password tương tự máy chủ kia).

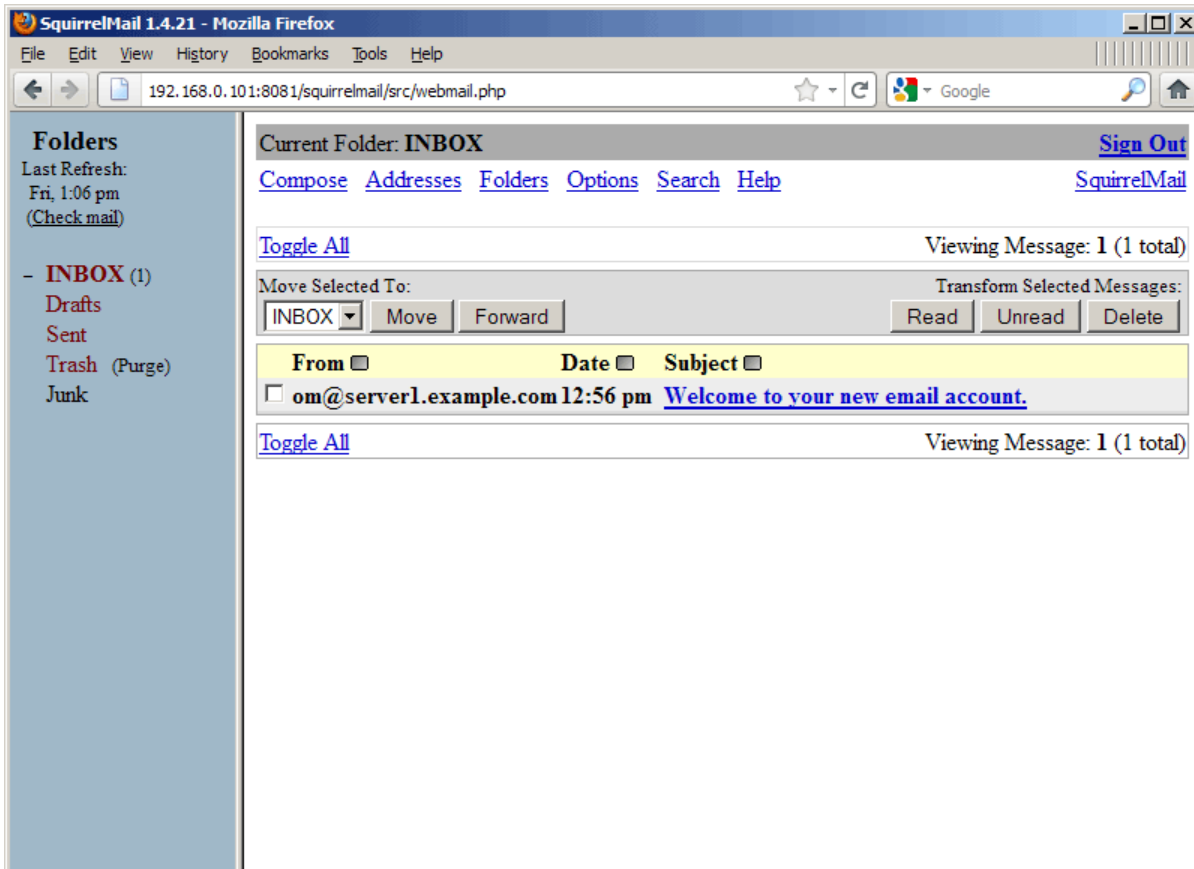
2. Chuẩn bị

Trước khi bắt đầu, chúng ta hãy kiểm tra cả hai hộp thư xem có những gì trong đó (bạn có thể làm điều này bằng một dịch vụ email client bất kỳ như Outlook, Thunderbird hay web mail như [SquirrelMail](#) mà chúng tôi sử dụng dưới đây).

`server1.example.com`:



server2.example.com:



Sau khi thực hiện hướng dẫn này, ba tin nhắn trong *server1.example.com* sẽ xuất hiện trong *server2.example.com*.

3. Cài đặt IMAP TOOLS

Việc cài đặt IMAP TOOLS

trên *server1.example.com* hay *server2.example.com* đều không quan trọng, thậm chí bạn có thể cài nó lên một máy thứ 3 mà không có rắc rối nào.

Chúng ta tải về và cài đặt các script IMAP TOOLS theo đường dẫn thư mục sau:

```
cd /usr/local/  
mkdir imap_tools  
cd imap_tools  
wget http://www.athensfbc.com/imap_tools/files/imap_tools_V1.105.tar.gz  
tar xvfz imap_tools_V1.105.tar.gz
```

Bây giờ thực thi các script Perl:

```
chmod +x /usr/local/imap_tools/*.pl
```

4. Di chuyển email giữa hai IMAP server với imapcopy.pl

Chúng ta sử dụng `imapcopy.pl` bằng lệnh sau:

```
/usr/local/imap_tools/imapcopy.pl -S host1[:port]/user1/password1 -D  
host2[:port]/user2/password2
```

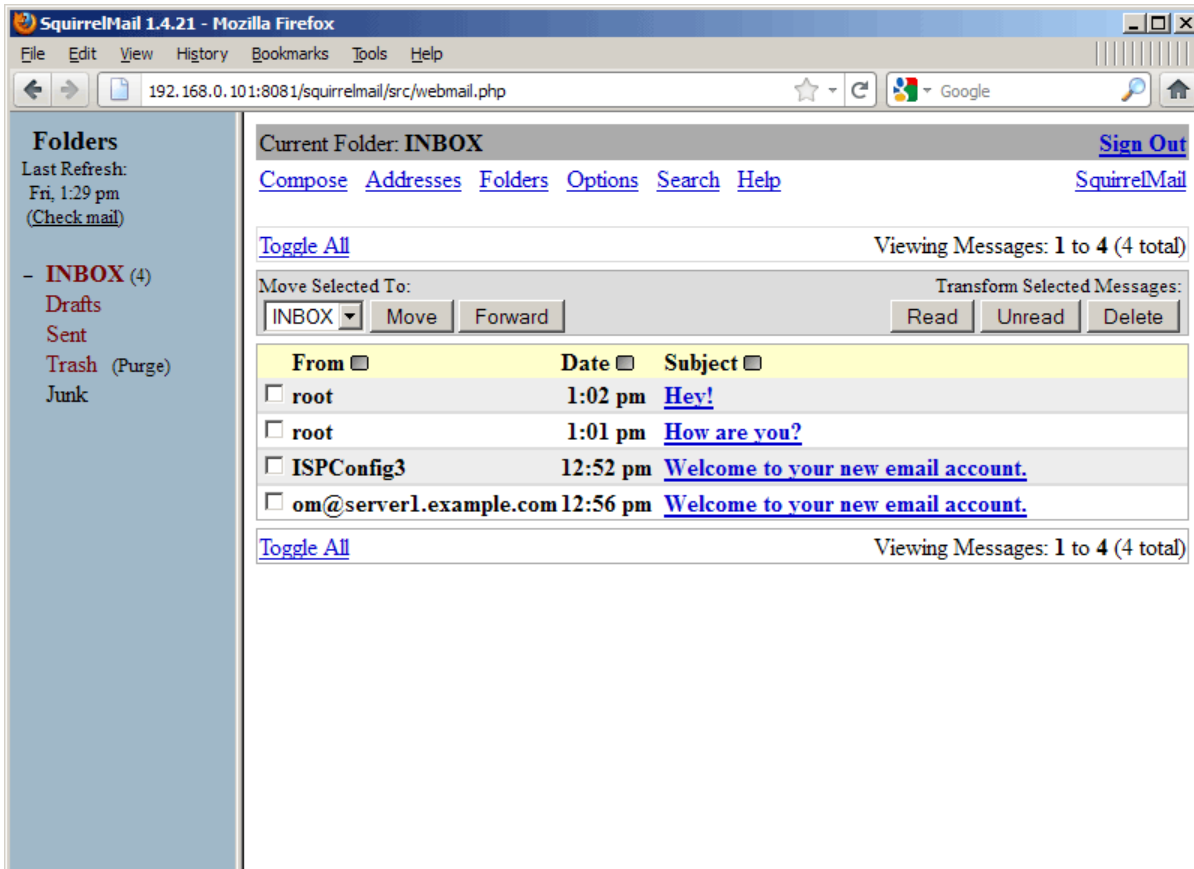
Vì vậy, áp dụng vào trường hợp ở đây là sao chép email từ `sales@example.com` trên `server1.example.com` tới `sales@example.com` trên `server2.example.com` như sau:

```
/usr/local/imap_tools/imapcopy.pl -S  
server1.example.com/sales@example.com/secret -D  
server2.example.com/sales@example.com/secret
```

Đầu ra sẽ có dạng như sau:

```
root@server1:/usr/local/imap_tools# /usr/local/imap_tools/imapcopy.pl -  
S server1.example.com/sales@example.com/secret -  
D server2.example.com/sales@example.com/secret  
/usr/local/imap_tools/imapcopy.pl starting  
Connected to server1.example.com on port 143  
  
Authenticating to server1.example.com as sales@example.com  
Connected to server2.example.com on port 143  
Authenticating to server2.example.com as sales@example.com  
  
Number of mailboxes to process: 5  
  Drafts mailbox is empty  
  Junk mailbox is empty  
  
  Trash mailbox is empty  
  Sent mailbox is empty  
  Copied 3 messages to INBOX  
Copied 3 total messages  
  
root@server1:/usr/local/imap_tools#
```

Lúc này trên server đích (`server2.example.com`) sẽ nhìn thấy những email từ máy `server1.example.com`:



5. Di chuyển email từ máy chủ POP3 tới máy chủ IMAP với pop3toimap.pl

Bạn có thể sử dụng *pop3toimap.pl* bằng dòng lệnh sau:

```
/usr/local/imap_tools/pop3toimap.pl -p POP3host[:port] -i IMAPhost[:port] -u users_file
```

Trong đó *users_file* có định dạng như sau:

```
popUsername password imapUsername password
```

Vì vậy cần tạo tập tin */usr/local/imap_tools/users_file* chứa nội dung các chi tiết đăng nhập:

```
vi /usr/local/imap_tools/users_file
```

```
sales@example.com secret sales@example.com secret
```

Và cuối cùng, dòng lệnh để sao chép email từ *sales@example.com* trên POP3 server: *server1.example.com* tới *sales@example.com* trên IMAP server: *server2.example.com* là:

```
/usr/local/imap_tools/pop3toimap.pl -p server1.example.com -i server2.example.com -u /usr/local/imap_tools/users_file
```

Nếu bạn gặp lỗi:

Unexpected response to SELECT INBOX. command: 1 NO Mailbox does not exist, or must be subscribed to.

unexpected APPEND response: 1 NO Access denied for APPEND on INBOX. (ACL "i" required)

Khắc phục bằng cách mở *pop3toimap.pl*...

```
vi /usr/local/imap_tools/pop3toimap.pl
```

... và tạo chú thích tại dòng 123 (**\$mailbox = 'INBOX' unless \$mailbox;**) và thêm vào dòng 124 (**\$mailbox = 'INBOX';**):

```
[...]foreach $msgnum ( @popMsgList ) {if ( $range ) {Log("msgnum $msgnum")
if $debug;next if $msgnum < $lower;next if $msgnum > $upper;}Log("Fetching
POP message $msgnum") if $debug;$msg = getPOPMsg( $msgnum, $p_conn
);getFlag( \ $msg, \ $flag );getDate( \ $msg, \ $date );next if $msg eq "#$mailbox =
'INBOX' unless $mailbox;$mailbox = 'INBOX';
    selectMbx( $mailbox, $i_conn );

    if ( insertMsg(*msg, $mailbox, $date, $flag, $i_conn ) ) {
        $copied++;
        $grandTotal++;
        Log("$copied messages migrated") if $copied/100 == int($copied/100);

        # Delete the message from the POP server if the delete flag is set
        deletePOPMsg( $msgnum, $p_conn ) if $delete;

    }
}
[...]
```

Sau đó chạy lại lệnh trên lần nữa:

```
/usr/local/imap_tools/pop3toimap.pl -p server1.example.com -i
server2.example.com -u /usr/local/imap_tools/users_file
```

Kết quả hiển thị như sau:

```
root@server1:/usr/local/imap_tools# /usr/local/imap_tools/pop3toimap.pl -
p server1.example.com -i server2.example.com -u /usr/local/imap_tools/users_file
pop3toimap 1.3 starting
There are 1 users to be migrated
```

```
Connected to server1.example.com on port 110
```

```
Connected to server2.example.com on port 143
```

Migrating sales@example.com on server1.example.com to sales@example.com on server2.example.com (3 messages)

Summary of POP3 -> IMAP migration

Users migrated 1
Total messages 3

Total bytes 2912

root@server1:/usr/local/imap_tools#

Lúc này trên server đích (*server2.example.com*) sẽ nhìn thấy những email từ máy *server1.example.com*:

SquirrelMail 1.4.21 - Mozilla Firefox

File Edit View History Bookmarks Tools Help

192.168.0.101:8081/squirrelmail/src/webmail.php

Current Folder: INBOX [Sign Out](#)

[Compose](#) [Addresses](#) [Folders](#) [Options](#) [Search](#) [Help](#) [SquirrelMail](#)

[Toggle All](#) Viewing Messages: 1 to 4 (4 total)

Move Selected To: Transform Selected Messages:

<input type="checkbox"/>	From	Date	Subject
<input type="checkbox"/>	root	1:02 pm	Hey!
<input type="checkbox"/>	root	1:01 pm	How are you?
<input type="checkbox"/>	ISPCongig3	12:52 pm	Welcome to your new email account.
<input type="checkbox"/>	om@server1.example.com	12:56 pm	Welcome to your new email account.

[Toggle All](#) Viewing Messages: 1 to 4 (4 total)