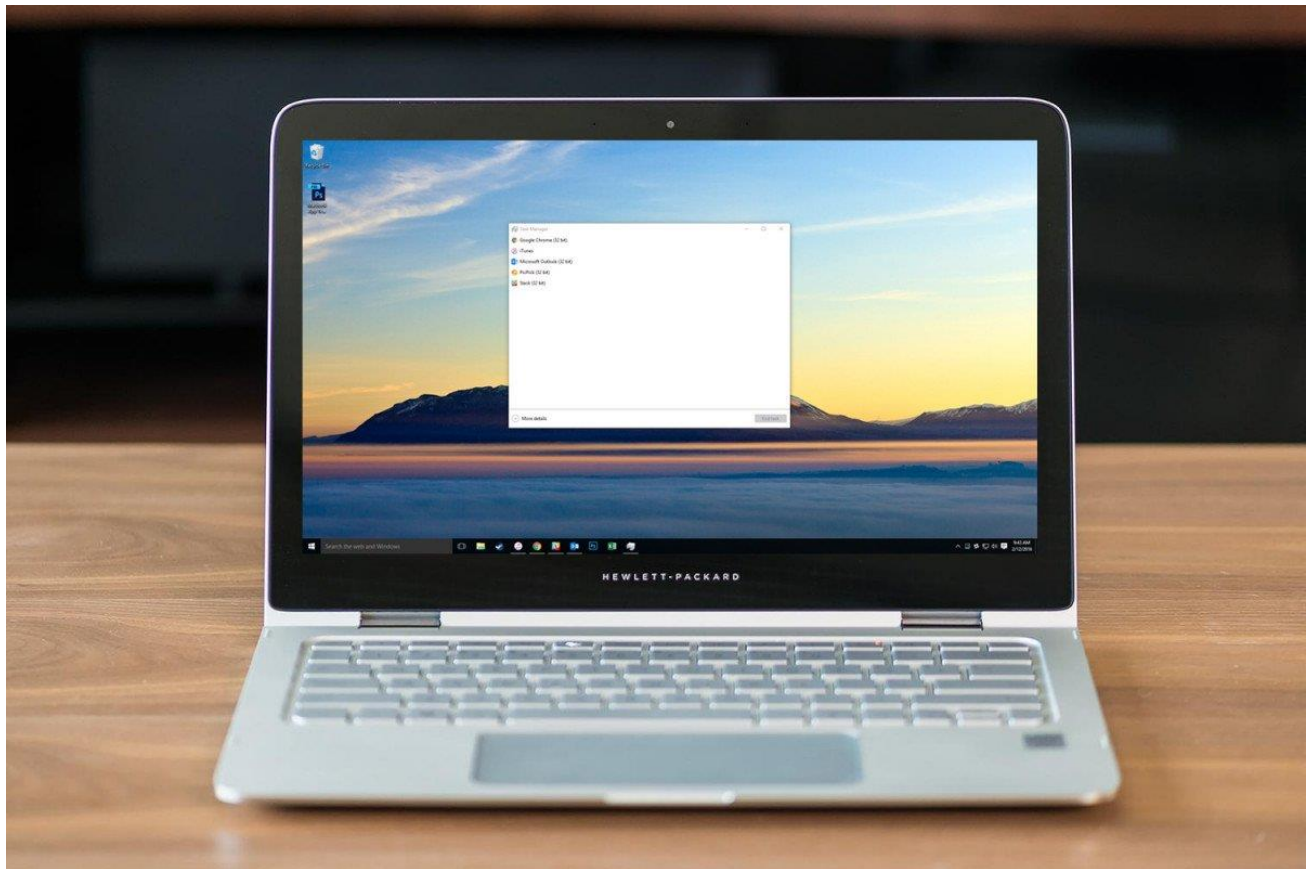


## Tắt tann tậ về cách sử dụng Task Manager

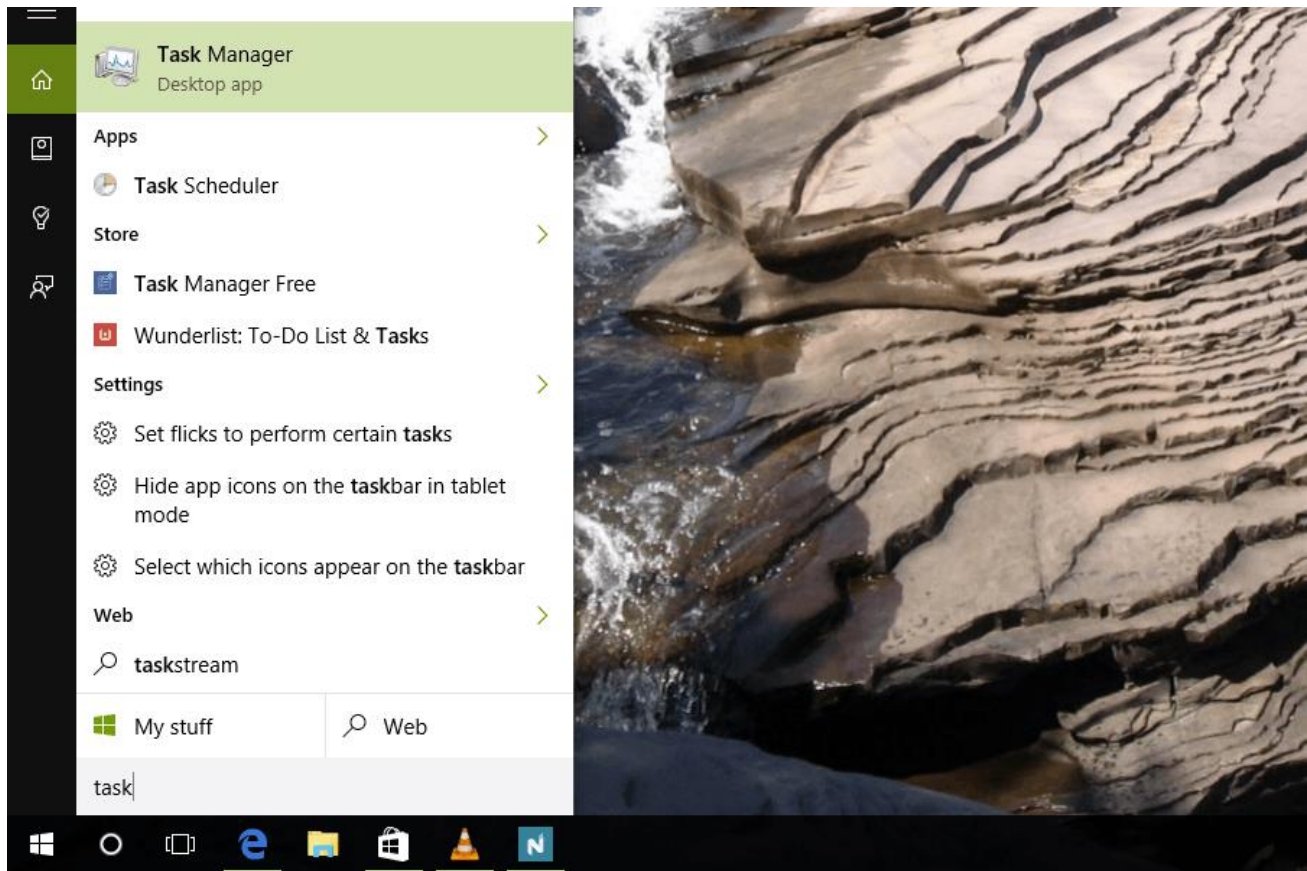
Task Manager là một trong những công cụ quan trọng cho người dùng Windows. Task Manager có nhiều công dụng, ví như nó cho phép người dùng có thể kiểm tra các ứng dụng, quá trình (process) và dịch vụ (service) hiện đang chạy trên máy tính. Người dùng có thể sử dụng Task Manager để khởi chạy, dừng các chương trình và dừng quá trình, ngoài ra Task Manager còn cho cung cấp các thông kê hữu ích về hiệu suất máy tính và mạng.

Trong bài viết này, Quantrimang.com sẽ hướng dẫn bạn cách sử dụng Task Manager cơ bản nhất để tận dụng được những lợi ích mà công cụ này mang lại.



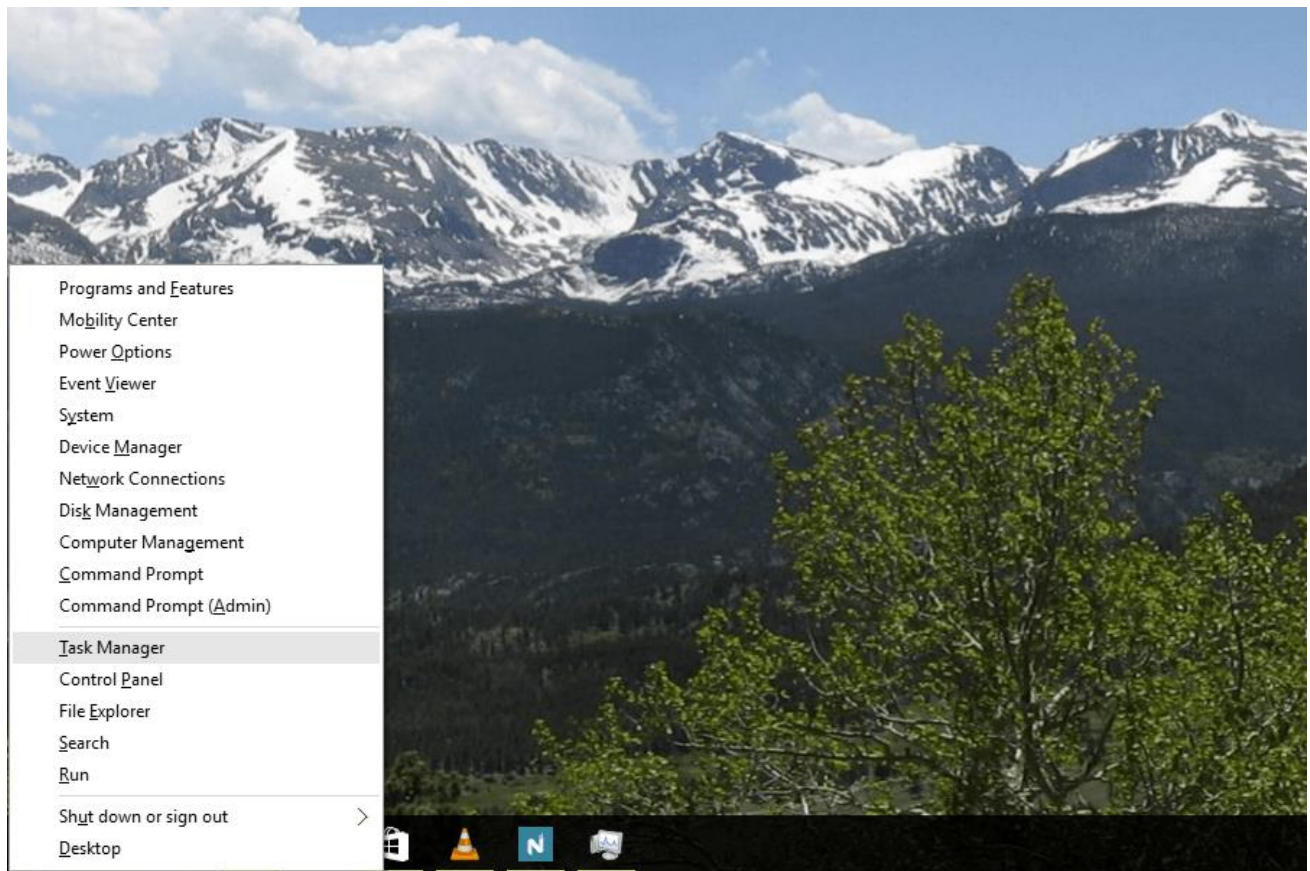
### 1. Làm thế nào để mở cửa sổ Task Manager?

Cách nhanh nhất để mở Task Manager là mở khung Search trên Start Menu, sau đó nhập **task** vào đó rồi nhấn Enter. Trên danh sách kết quả tìm kiếm, bạn click chọn Task Manager.



Hoặc cách khác là bạn nhấn tổ hợp phím **Ctrl + Shift + Esc** hoặc **Ctrl + Alt + Delete** để mở cửa sổ Task Manager.

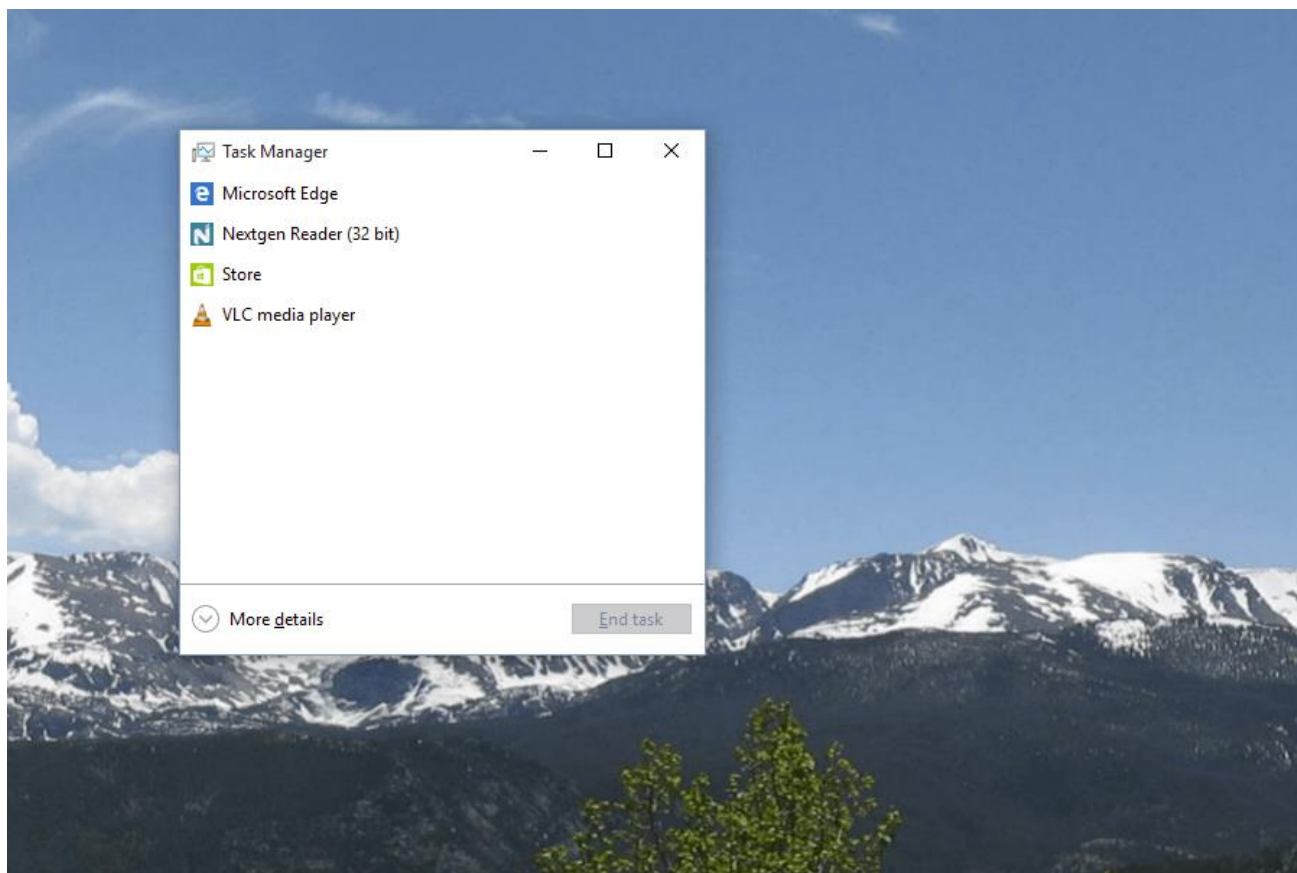
Ngoài ra bạn có thể kích chuột phải vào khoảng trống bất kỳ trên thanh Task bar và chọn **Task Manager**, hoặc nhấn tổ hợp phím **Windows + X** để mở Menu Power User. Tại đây bạn chọn **Task Manager**.



Ngoài ra còn có một số cách mở Task Manager khác bạn có thể tham khảo thêm.

## **2. Đóng các ứng dụng không hồi đáp**

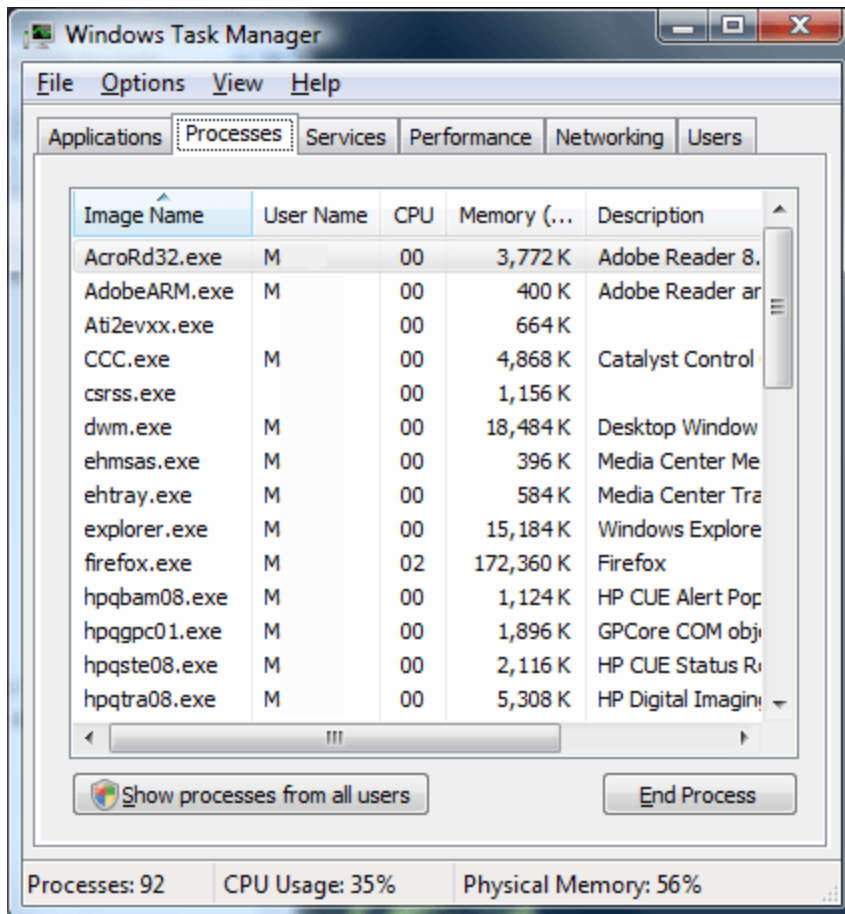




Sau khi mở cửa sổ Task Manager, bạn sẽ nhìn thấy danh sách các chương trình đang chạy trên máy tính và nút **End task** nằm ở góc dưới cùng bên phải.

Nếu muốn thoát một chương trình nào đó đang bị lỗi, không hồi đáp bạn chọn chương trình trên danh sách rồi click chọn nút **End Task**. Windows sẽ đóng cửa sổ chương trình ngay lập tức. Trong một số trường hợp đây là cách để tắt các ứng dụng không tương thích trên hệ điều hành mà không cần phải khởi động lại máy tính của bạn.

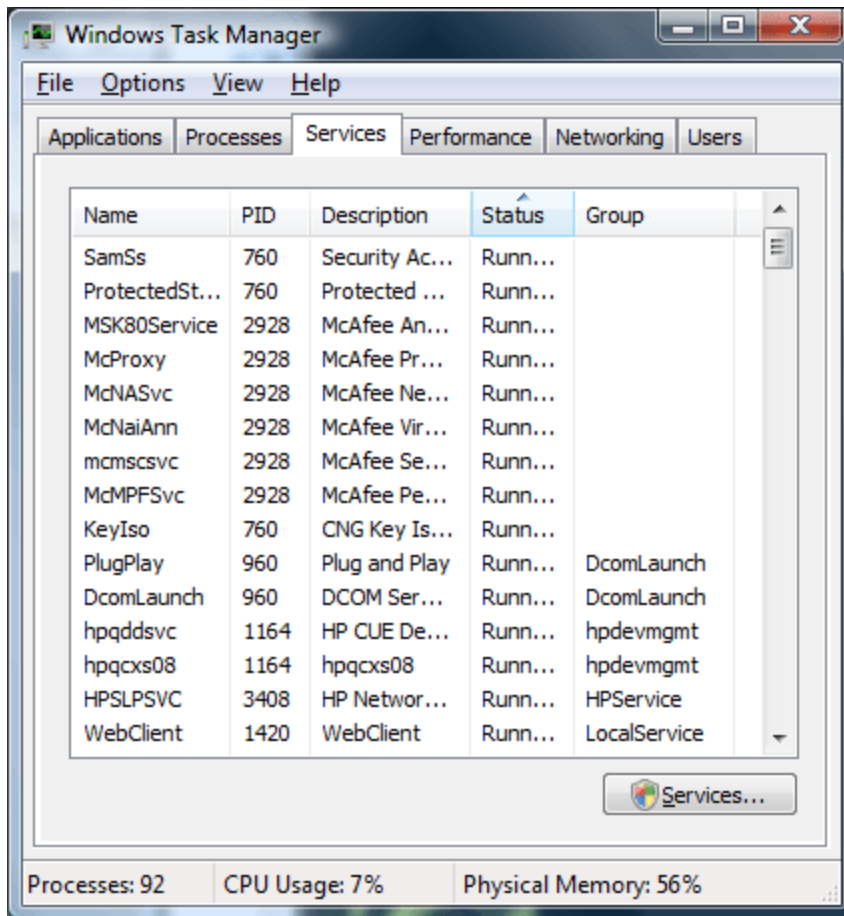
### 3. Process



Nếu muốn đào sâu hơn về chương trình, bạn click chọn nút **More details**. Tại thẻ Processes trên cửa sổ Task Manager sẽ cung cấp cho bạn chi tiết các ứng dụng đang chạy.

1. Để kết thúc process một ứng dụng đang chạy, kích chuột phải vào entry của ứng dụng tại tab Applications rồi click chọn **Go To Process**. Process của ứng dụng sẽ được đánh dấu trên tab Processes.
2. Để kết thúc một process được đánh dấu, bạn click chọn **End Process**. Bạn có thể kết thúc một ứng dụng theo cách này khi việc kích End Task trong tab Applications không có tác dụng.
3. Kích phải vào process, sau đó click chọn End Process Tree để kết thúc quá trình đó cũng như các quá trình có liên quan.

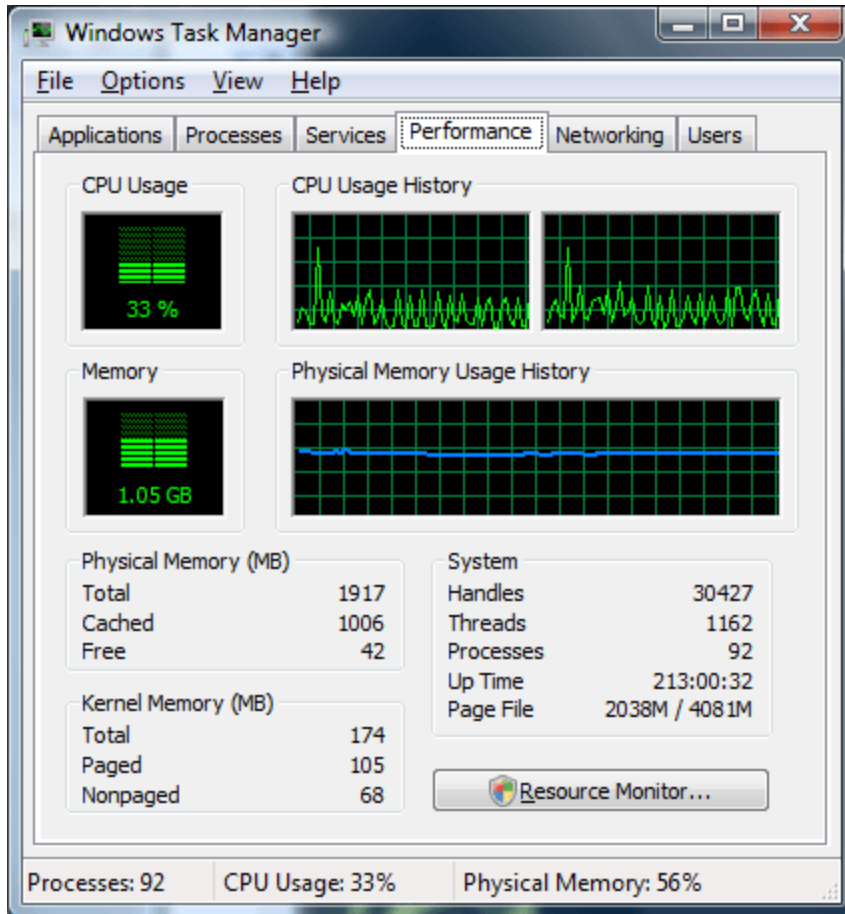
#### 4. Services



Services hỗ trợ các chương trình chạy trên nền background. Hầu hết các chương trình này là các chương trình tự động chạy khi mở máy tính.

1. Để mở một service, kích chuột phải vào service đang dừng rồi click chọn **Start Service**.
2. Để dừng một service, kích chuột phải vào service đang chạy rồi click chọn **Stop service**.
3. Để xem các process có liên quan đến service, kích chuột phải vào service đang chạy rồi click chọn **Go To Process**. Thao tác này sẽ cho phép bạn phát hiện ra dịch vụ có tốn nhiều tài nguyên hay không.

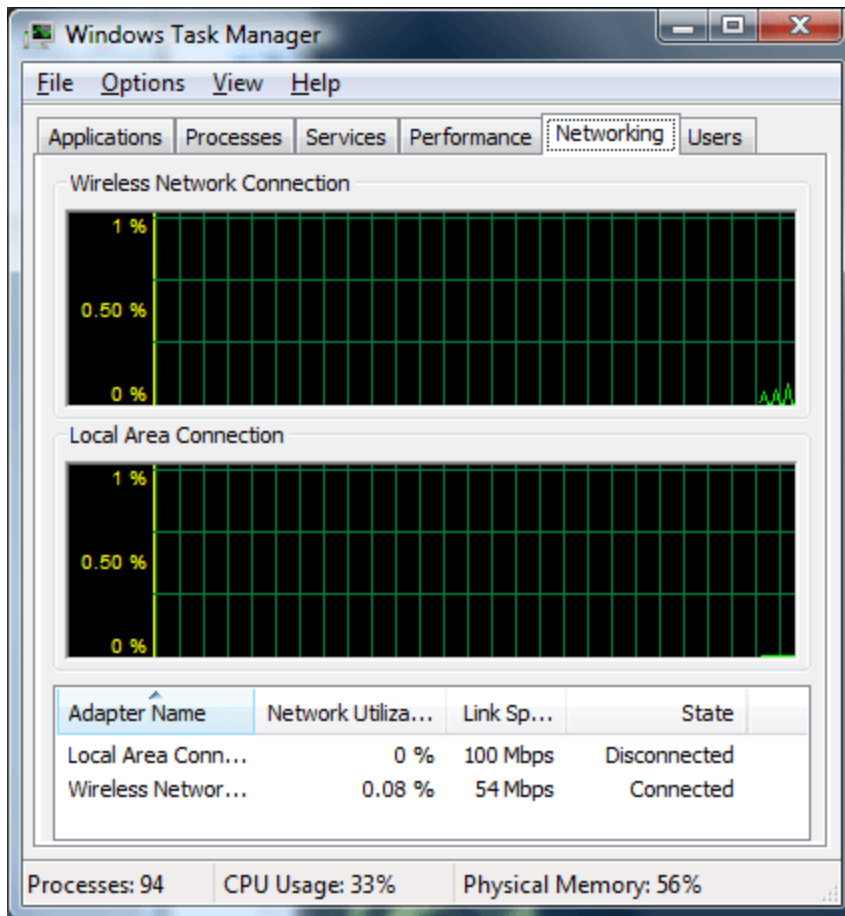
## 5. Performance



Tab này hiển thị các thông tin về hiệu suất hệ thống

1. Ở góc trên cùng, bạn sẽ thấy tham số hiệu suất CPU và đồ thị sử dụng CPU. CPU đa lõi sẽ có nhiều đường đồ thị hiển thị.
2. Bên dưới tham số hiệu suất CPU và đồ thị hiệu suất, bạn sẽ thấy tham số tương tự và đồ thị sử dụng bộ nhớ vật lý (physical memory).
3. Ở dưới cùng là các thống kê khác nhau về số handle, thread và process đang chạy cũng như hiệu suất sử dụng bộ nhớ.

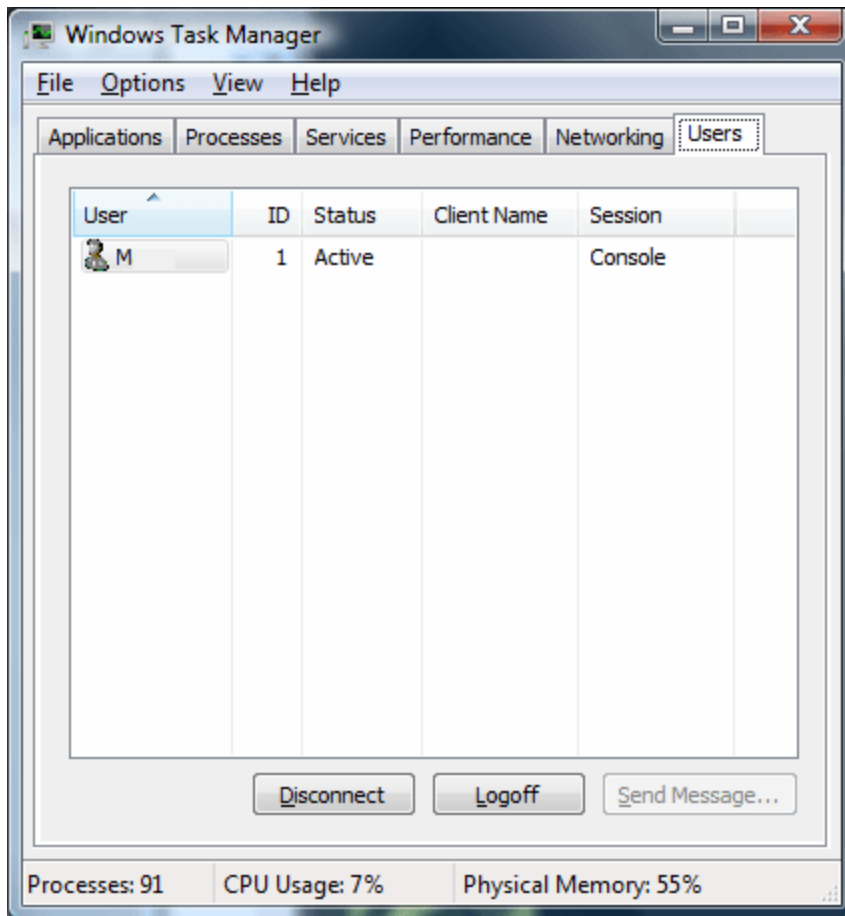
## 6. Networking



Tại tab Networking có các đồ thị dùng để hiển thị hiệu suất sử dụng mạng. Bên dưới các đồ thị bạn sẽ thấy những thông kê bổ sung.

## 7. Users





Tại tab Users, bạn sẽ thấy danh sách tất cả các user có trạng thái kích hoạt trên hệ thống.

1. Đánh dấu một user rồi click chọn Logoff để kết thúc phiên làm việc của người dùng đó.
2. Đánh dấu một user và click chọn Disconnect để kết thúc phiên làm việc của người dùng nhưng vẫn dự trữ trong bộ nhớ, sau đó người dùng có thể đăng nhập trở lại và tiếp tục công việc của họ.

## 8. Một số thủ thuật khác

Số lượng các process đang chạy, việc sử dụng CPU và tài nguyên bộ nhớ vật lý luôn được hiển thị phía bên dưới cửa sổ Task Manager. Các thống kê quan trọng này sẽ cho bạn biết máy tính hiện có đang trong tình trạng làm việc quá tải hay không. Nếu các chỉ số này cao, bạn có thể thực hiện một số bước khắc phục.

1. Kiểm tra tab **Applications** để tìm các chương trình không đáp trả.

2. Kiểm tra tab **Processes** để tìm các process tốn nhiều nguồn tài nguyên nhất. Lưu ý rằng cần nghiên cứu kỹ các process mà bạn không biết rõ trước khi kết thúc chúng.

Sử dụng Menu View để tùy chỉnh các cột trong tab **Processes**. Menu View cũng cho phép bạn truy cập một số tùy chọn cho các tab khác.

Để tìm hiểu thêm chi tiết thông tin trợ giúp trên Task Manager hoặc khắc phục sự cố một số vấn đề không được nêu ở đây, bạn mở Task Manager sau đó click chọn **Help, Task Manager Help Topics**.