



KHOA CÔNG NGHỆ THÔNG TIN

BÁO CÁO TỐT NGHIỆP

NGÀNH: QUẢN TRỊ MẠNG MÁY TÍNH

ĐỀ TÀI:

**CÀI ĐẶT VÀ CẤU HÌNH ISA SERVER 2006 TRUY CẬP INTERNET
THEO PHƯƠNG THỨC CHỨNG THỰC USER TRÊN AD.**

GVHD : TRẦN NGUYỄN QUỐC DŨNG

SVTH : NGUYỄN HOÀNG

LỚP : 12T1A - Khóa (2012-2015)

ĐÀ NẴNG, 5/2005

NỘI DUNG CHÍNH

1

Giới thiệu tổng quan về Công ty TNHH Một thành viên Tin học P.V.V.

2

Cài đặt ISA server 2006.

3

Cấu hình của ISA server 2006

CHƯƠNG 1:

GIỚI THIỆU TỔNG QUAN VỀ CÔNG TY TNHH MỘT THÀNH VIÊN TIN HỌC P.V.V

1.1. THÔNG TIN CHUNG VỀ ĐƠN VỊ THỰC TẬP

- ❖ *Tên công ty:* Công Ty TNHH Một Thành Viên Tin Học P.V.V.
 - ❖ *Địa Chỉ:* 112 Nguyễn Văn Thoại, P.Mỹ An, Q.Ngũ Hành Sơn, TPĐN.
 - ❖ *Ngày thành lập:* 01/11/2012.
 - ❖ *Vốn Điều Lệ:* 2.000.000.000 VNĐ
-

CHƯƠNG 1: **GIỚI THIỆU TỔNG QUAN VỀ CÔNG TY TNHH MỘT THÀNH VIÊN TIN HỌC P.V.V**

1.2. LĨNH VỰC HOẠT ĐỘNG KINH DOANH

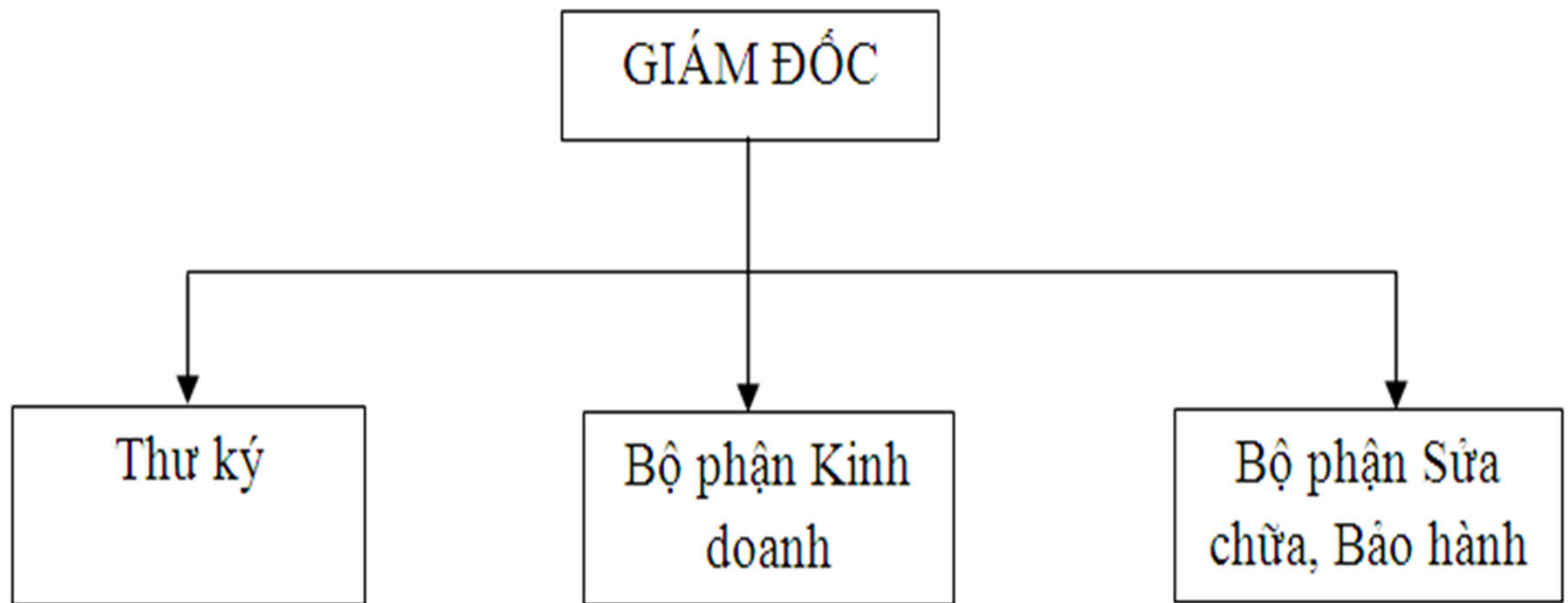
Hoạt động kinh doanh các sản phẩm sau đây:

- + Khóa Từ Khách Sạn;
 - + Tổng Đài Nội Bộ;
 - + Camera Quan Sát;
 - + Khóa Vân Tay;
 - + Máy Chấm Công;
 - + Két Sắt;
 - + Mạng Nội Bộ, Computer, Máy In.
-

CHƯƠNG 1: GIỚI THIỆU TỔNG QUAN VỀ CÔNG TY TNHH MỘT THÀNH VIÊN TIN HỌC P.V.V

1.3. CƠ CẤU TỔ CHỨC

Hệ thống cơ cấu tổ chức bộ máy tương đối gọn nhẹ.



CHƯƠNG 1: **GIỚI THIỆU TỔNG QUAN VỀ CÔNG TY TNHH MỘT THÀNH VIÊN TIN HỌC P.V.V**

1.4. ĐẶC ĐIỂM LAO ĐỘNG

- ☞ Đội ngũ lao động trẻ, khỏe (60% có độ tuổi 20-30t);
- ☞ Có trình độ chuyên môn nghiệp vụ tương đối cao (60% có trình độ đại học, cao đẳng).

CHƯƠNG 2: CÀI ĐẶT ISA SERVER 2006

2.1. GIỚI THIỆU TỔNG QUAN VỀ HỆ THỐNG QUẢN LÝ MẠNG.

- Quản lý mạng là một trong những lĩnh vực đang có những sự thay đổi và hoàn thiện mạnh mẽ.
- Trong bối cảnh hội tụ mạng hiện nay, số lượng thiết bị và dịch vụ rất đa dạng và phức tạp đã tạo ra các thách thức lớn trong vấn đề quản lý mạng.
- Toàn cảnh của bức tranh quản lý phải bao gồm quản lý các tài nguyên mạng cũng như các tài nguyên dịch vụ, người sử dụng, các ứng dụng hệ thống, các cơ sở dữ liệu khác nhau trong các loại môi trường ứng dụng.

CHƯƠNG 2: CÀI ĐẶT ISA SERVER 2006

2.2. GIỚI THIỆU PHẦN MỀM ISA SERVER 2006

- Là phần mềm share internet của hãng phần mềm nổi tiếng Microsoft.
 - Một phần mềm share internet khá hiệu quả, ổn định, dễ cấu hình, firewall tốt, nhiều tính năng cho phép bạn cấu hình sao cho tương thích với mạng LAN của bạn.
 - Là một phần quan trọng trong một kế hoạch tổng thể để bảo mật mạng trong một tổ chức.
-

CHƯƠNG 2: CÀI ĐẶT ISA SERVER 2006

2.2. GIỚI THIỆU PHẦN MỀM ISA SERVER 2006

➤ Chức năng:

- Cung cấp các tính năng tường lửa.
 - Cho phép truy cập an toàn vào Internet.
 - Cho phép truy cập an toàn từ Internet vào tài nguyên mạng cục bộ.
 - Cho phép truy cập an toàn đến máy chủ E-mail.
-

CHƯƠNG 2: CÀI ĐẶT ISA SERVER 2006

2.3. CÁC VẤN ĐỀ CẦN LƯU Ý KHI CÀI ĐẶT ISA 2006

- Cấu hình máy chủ cần thiết.
- Hoàn chỉnh bảng định tuyến (routing table).
- Chú ý thông số DNS.
- Tinh chỉnh cấu hình external interface.
- Cài ISA trên một máy chủ "sạch".
- Nên cài ISA trên stand-alone server hay domain member server?
- Một số lưu ý quan trọng khác.

(Đã được trình bày kỹ trong bài báo cáo)

CHƯƠNG 2: CÀI ĐẶT ISA SERVER 2006

2.4. CÁC BƯỚC TRIỂN KHAI

1

Cài đặt 3 máy gồm (1 máy client, 1 máy AD, 1 máy ISA server)

2

Join domain cho máy window 7

3

Cài đặt ISA 2006

4

Join domain cho máy ISA server

5

Join domain cho máy ISA server

CHƯƠNG 3: **CẤU HÌNH CỦA ISA SERVER 2006**

3.1. TÓM TẮT MỘT SỐ THÔNG SỐ MẶC ĐỊNH

- System Policies cung cấp sẵn một số luật để cho phép truy cập vào/ra ISA Firewall. Tất cả các traffic còn lại đều bị cấm.
 - Cho phép định tuyến giữa VPN/VPN-Q Networks và Internal Network.
 - Cho phép NAT giữa Internal Network và External Network.
 - Chỉ cho phép Administrator có thể thay đổi chính sách bảo mật cho ISA firewall.
-

CHƯƠNG 3: **CẤU HÌNH CỦA ISA SERVER 2006**

3.2. CẤU HÌNH WEB PROXY CHO ISA

- Tạo và sử dụng Access Rules:

- Access Rules dùng để điều khiển outbound access.
 - ISA Firewall kiểm tra Access Rules trong Access Policy theo cơ chế topdown.
 - Một số tham số mà Access Rule sẽ kiểm tra trong connection request:
 - + Protocol: Giao thức sử dụng.
 - + From: Địa chỉ nguồn.
 - + Schedule Thời gian thực thi luật
 - + To: Địa chỉ đích.
 - + Users: Người dùng truy xuất.
 - + Content type: Loại nội dung cho HTTP connection.
-

CHƯƠNG 3: **CẤU HÌNH CỦA ISA SERVER 2006**

3.2. CẤU HÌNH WEB PROXY CHO ISA

- *Tạo một số Access Rule:*

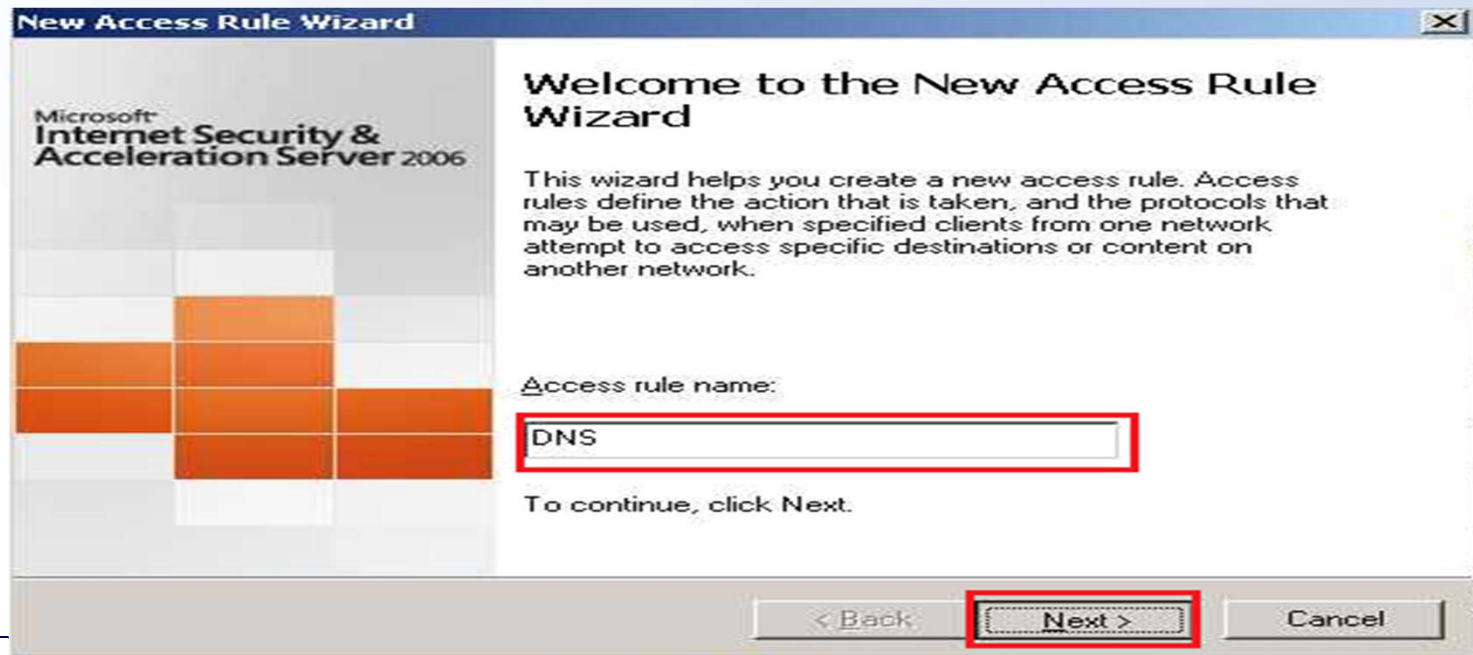
- Start → Programs → Microsoft ISA Server → ISA Server Management, mở rộng server name, nhấp chuột phải vào Firewall Policy, chọn New và nhấp chuột vào Access Rules.

CHƯƠNG 3: **CẤU HÌNH CỦA ISA SERVER 2006**

3.2. CẤU HÌNH WEB PROXY CHO ISA

- Tạo một số Access Rule:

- Hiện thị hộp thoại “Welcome to the New Access Rule Wizard”. Điền vào tên Access Rule name, nhấp chuột vào nút Next để tiếp tục.

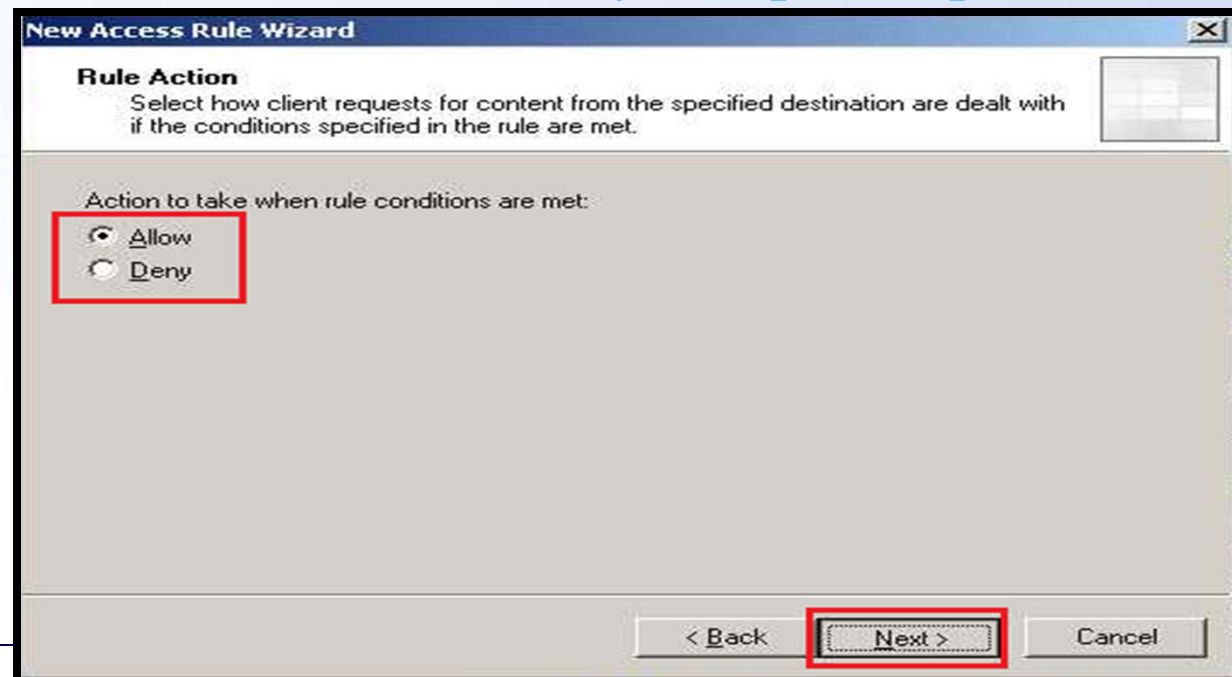


CHƯƠNG 3: **CẤU HÌNH CỦA ISA SERVER 2006**

3.2. CẤU HÌNH WEB PROXY CHO ISA

•• Tạo một số Access Rule:

- Hiện thị hộp thoại Rule Action có hai tùy chọn: Allow hoặc Deny. Tùy chọn Deny được đặt mặc định tùy vào loại Rule ta cần mô tả mà chọn Allow hoặc Deny cho phù hợp, chọn Next để tiếp tục.

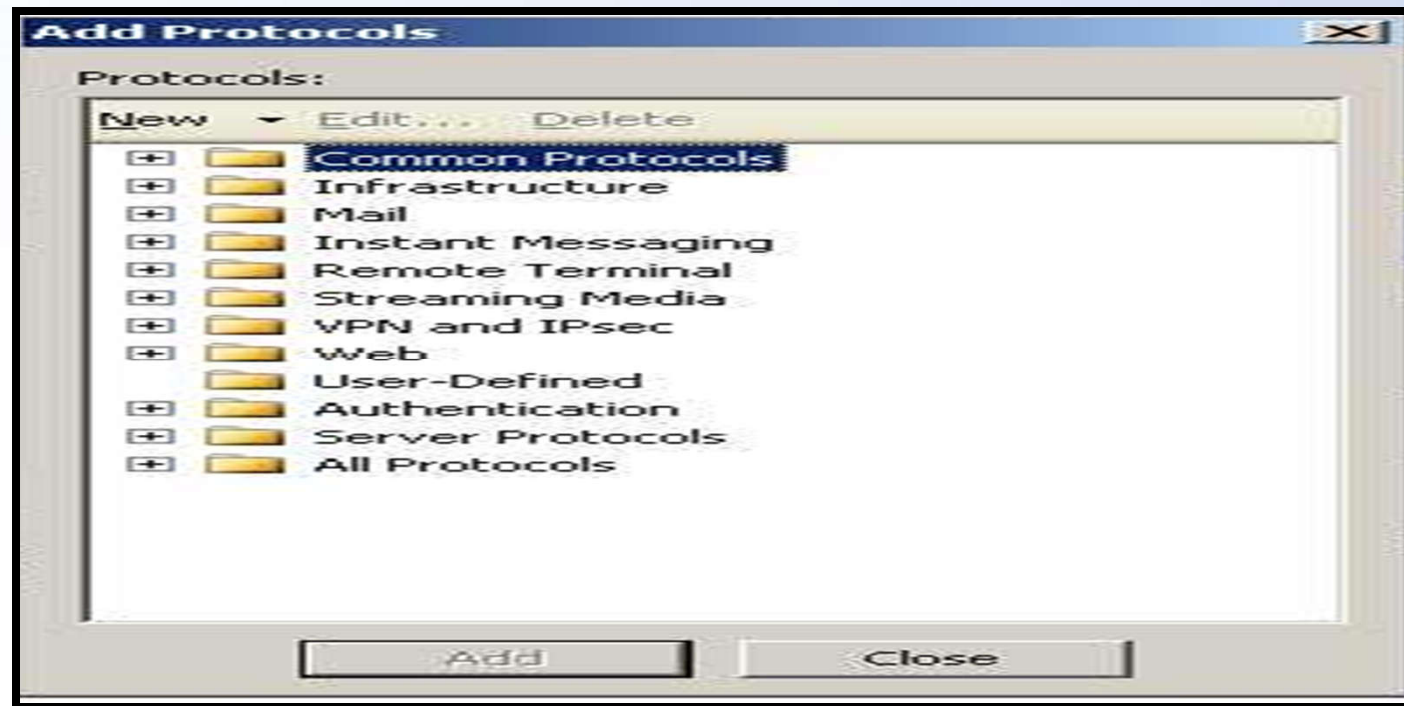


CHƯƠNG 3: **CẤU HÌNH CỦA ISA SERVER 2006**

3.2. CẤU HÌNH WEB PROXY CHO ISA

- Tạo một số Access Rule:

- Hiện thị hộp thoại “Protocols” ở đây bạn có chọn rất nhiều Protocols.



CHƯƠNG 3: **CẤU HÌNH CỦA ISA SERVER 2006**

3.2. CẤU HÌNH WEB PROXY CHO ISA

•• Tạo một số Access Rule:

Ta sẽ chọn giao thức (Protocol) để cho phép /cấm outbound traffic từ source đến destination. Ta có thể chọn ba tùy chọn trong danh sách This rule applies to:

- + *All outbound traffic*: Để cho phép tất cả các protocols outbound.
- + *Selected Protocols*: Tùy chọn này cho phép ta có thể lựa chọn từng Protocols để áp đặt vào luật (rule).
- + *All outbound traffic except selected*: Tùy chọn này cho phép tất cả các protocol cho luật mà không được định nghĩa trong hợp thoại.

CHƯƠNG 3: **CẤU HÌNH CỦA ISA SERVER 2006**

3.2. CẤU HÌNH WEB PROXY CHO ISA

•• Tạo một số Access Rule:

Nếu ta chọn tùy chọn Selected Protocols ta sẽ chọn danh sách các Protocol cần mô tả cho luật. Bạn chọn vào nút Add để add vào những protocols thích hợp. Sau đó chọn Next để tiếp tục.



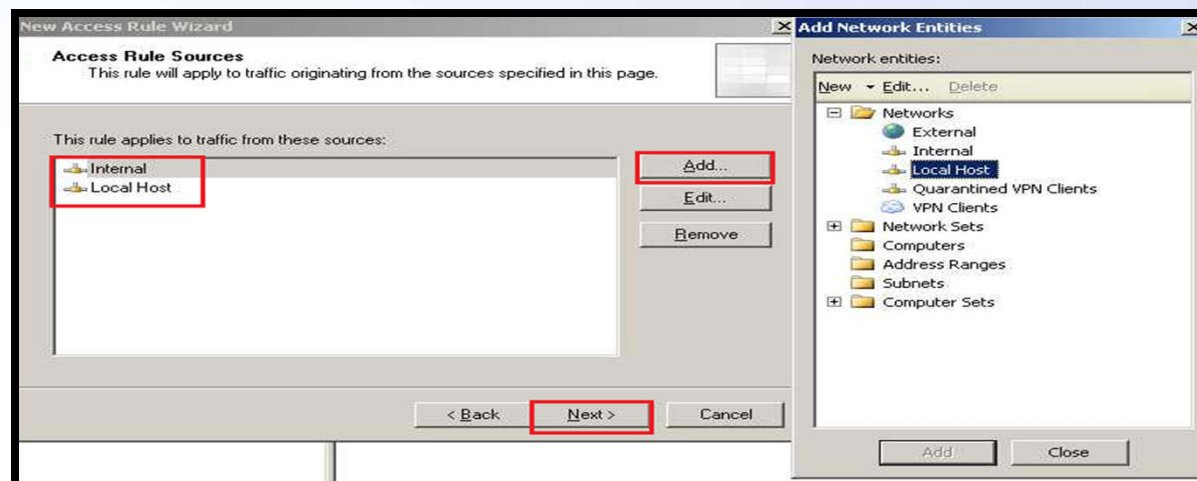
CHƯƠNG 3: **CẤU HÌNH CỦA ISA SERVER 2006**

3.2. CẤU HÌNH WEB PROXY CHO ISA

•• Tạo một số Access Rule:

Hiển thị hộp thoại Access Rule Sources, chọn địa chỉ nguồn (source location) để áp đặt vào luật bằng cách chọn nút Add, hiển thị hộp thoại Add Network Entities, sau đó ta chọn địa chỉ nguồn từ hộp thoại này.

Chọn Next để thực hiện bước tiếp theo.

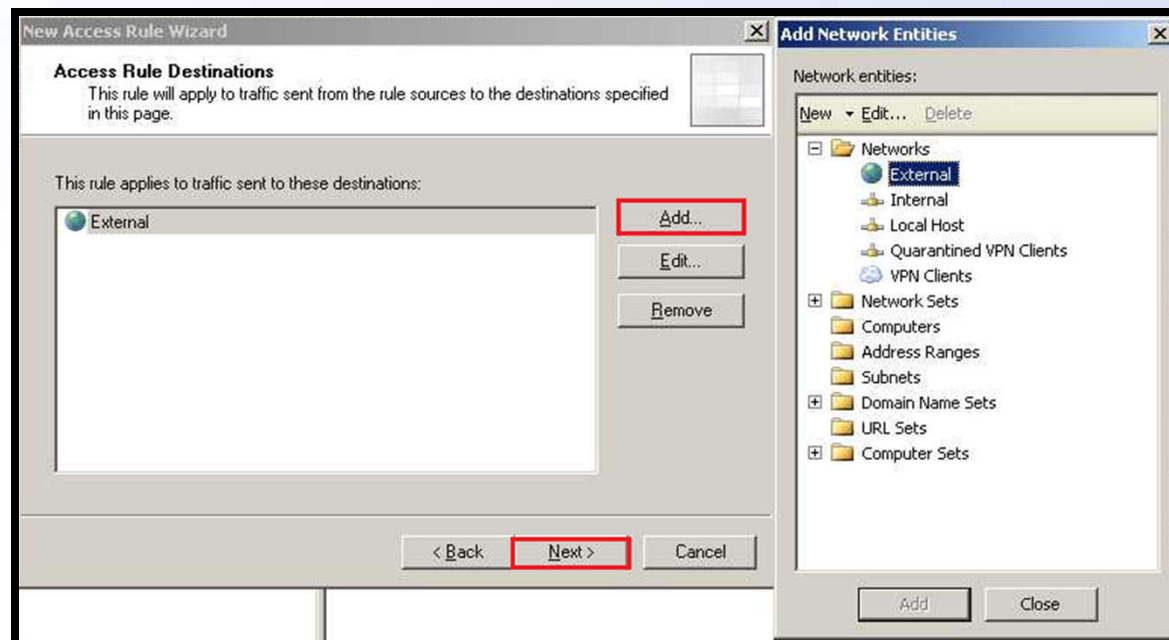


CHƯƠNG 3: **CẤU HÌNH CỦA ISA SERVER 2006**

3.2. CẤU HÌNH WEB PROXY CHO ISA

•• Tạo một số Access Rule:

Hiển thị hộp thoại Access Rule Destinations → chọn nút Add
→ xuất hiện hộp thoại Add Network Entities → chọn External network cho destination rule.

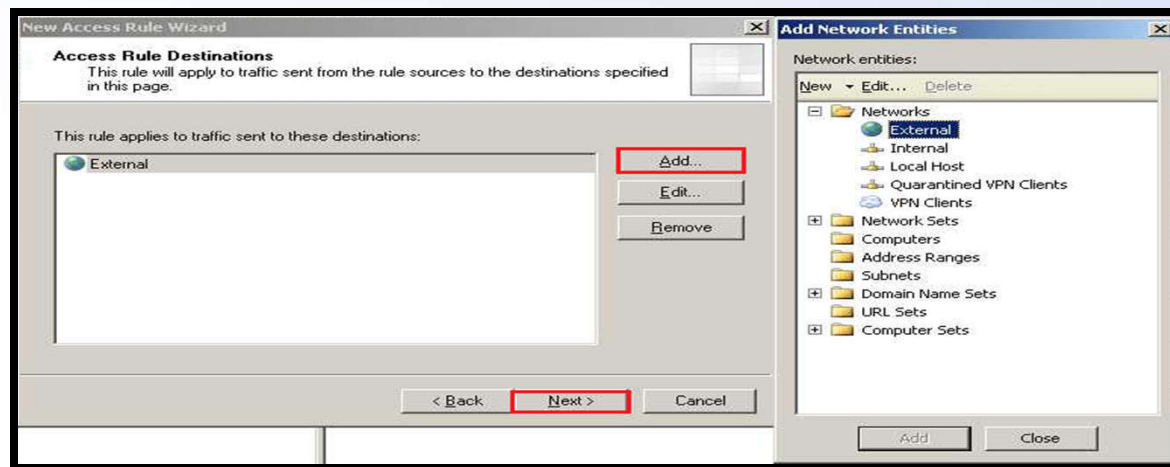


CHƯƠNG 3: **CẤU HÌNH CỦA ISA SERVER 2006**

3.2. CẤU HÌNH WEB PROXY CHO ISA

•• Tạo một số Access Rule:

Chọn nút Next để hiển thị hộp thoại User Sets cho phép ta lựa chọn User truy xuất cho Access Rule. Mặc định luật sẽ áp đặt cho tất cả user (All Users), ta có thể hiệu chỉnh thông số này bằng cách Edit hoặc thêm User mới vào Rule thông qua nút Add, chọn Next để tiếp tục.



CHƯƠNG 3: **CẤU HÌNH CỦA ISA SERVER 2006**

3.2. CẤU HÌNH WEB PROXY CHO ISA

- Tạo một số Access Rule:

Chọn Finish để hoàn tất.



CHƯƠNG 3: **CẤU HÌNH CỦA ISA SERVER 2006**

3.2. CẤU HÌNH WEB PROXY CHO ISA

•• Cấu hình Web Proxy cho ISA

Trong phần này, em đã khảo sát nhanh các bước làm sao để cấu hình Isa Firewall cung cấp dịch vụ Web Proxy để chia sẻ kết nối Internet cho mạng nội bộ.

(Kính mời thầy cô xem trong bản báo cáo của em)

CHƯƠNG 3: **CẤU HÌNH CỦA ISA SERVER 2006**

3.3. CẤU HÌNH WEB PROXY CHO ISA

➤ Cấu hình của Web Publishing:

- Dùng để publish các Web Site và dịch vụ Web.
- Một số đặc điểm:
 - Cung cấp cơ chế truy xuất ủy quyền Web Site thông qua ISA Firewall.
 - Chuyển hướng theo đường dẫn truy xuất WebSite (Path redirection).
 - Reverse Caching of Published Web Site.
 - Cho phép Publish nhiều Web Site thông qua một địa chỉ IP.
 - Có khả năng thay đổi (re-write) URLs bằng cách sử dụng Link Translator của ISA Firewall.
 - Thiết lập cơ chế bảo mật và hỗ trợ chứng thực truy xuất cho Web Site (SecurID Authentication, RADIUS Authentication, Basic Authentication).
 - Cung cấp cơ chế chuyển theo Port và Protocol.

CHƯƠNG 3: **CẤU HÌNH CỦA ISA SERVER 2006**

3.3. CẤU HÌNH WEB PROXY CHO ISA

➤ Server Publishing:

- Tương tự như Web Publishing, Server Publishing cung cấp một số cơ chế công bố (Publishing) các Server thông qua ISA Firewall.

CHƯƠNG 3: **CẤU HÌNH CỦA ISA SERVER 2006**

3.4. ISA VPN CLIENT TO GATEWAY

VPN là giải pháp hữu hiệu để kết nối hệ thống mạng của doanh nghiệp có nhiều chi nhánh và nằm khác vị trí địa lý hoặc doanh nghiệp có nhiều nhân viên phải đi công tác xa và họ muốn truy cập vào tài nguyên mạng nội bộ. Và ISA Server 2006 có thể đáp ứng những nhu cầu của doanh nghiệp bạn thông chức năng VPN Client to Gateway.

KẾT LUẬN

Trên đây chỉ là những tìm hiểu sơ bộ của em về ISA server 2006, các thông tin chỉ mang tính chất khái quát quát. ISA server là một lĩnh vực khó và rộng, tuy nhiên có rất nhiều điểm hấp dẫn để đi sâu vào tìm hiểu.

**EM XIN CHÂN THÀNH CẢM ƠN CÁC THẦY CÔ VÀ
CÁC BẠN ĐÃ QUAN TÂM LẮNG NGHE. RẤT MONG
NHỮNG LỜI GÓP Ý TỪ QUÝ THẦY CÔ GIÁO!**